

Bir isimden fazlası,
bir duygu:

NİLÜFERLİYİM



Nilüfer, ait hissettiğin yer...



Bir kent nasıl yuva olur?

Sokaklarında insanların birbirine gülümseyerek selam vermesiyle...

Bir çocuğun parkta ilk kez bisiklete binerken attığı o coşkulu kahkahayı büyüterek...

Bir öğrencinin içini ısıtan çorbayla... Bir sporcunun tribünlerden yükselen tezahürattan cesaret bulmasıyla, bir gencin yeni dünyalar keşfedebileceği meydanlar yaparak...

Ve bazen de hiçbir şey söylemeden...

Bir göl kıyısında gün batımını paylaşan insanların huzurunu çoğaltarak.

Bir kent, insanların kendini güvende ve değerli hissettiğinde yuva olur. Aidiyet dediğimiz şey de böyle büyür.

Tanıdıkça, paylaştıkça, kendi sesinin yankısını başkasında duydukça kök sallar. Bir kent, insana ait olduğunda yuva olur. Nilüfer gibi...

Bir zamanlar Orhan Bey'in Nilüfer Hatun'a olan sevgisinin hatırası olarak toprağa bırakılan Nilüfer Çayı'ndan doğan hikaye, bu topraklarda birlikte yaşayanların sesiyle günden güne büyüdü. 1 Nisan 2024'ten bu yana biz de

bu hikayeye yeni sözler ekliyor, bu yuvanın güzelliklerini birlikte çoğaltıyoruz. Nilüferli olmak; birlikte yaşam kültürünü büyütme, eşit ve adil bir kent kurmanın sorumluluğunu taşımaktır. Son iki yılda attığımız her adım, işte bu dayanışma ruhunu güçlendirmek için. Göreve başladığımız günden bu yana, Nilüferlilerin birbirine daha çok dokunduğu, sesinin daha çok duyulduğu bir yönetim anlayışıyla çalışıyoruz. Bugün geriye dönüp baktığımızda iki yılın özeti aslında tek bir cümlede saklı:

Dayanışmayla güçlenen, ortak akılla yol alan ve geleceğini birlikte kuran bir Nilüfer.

Nilüfer için kurduğumuz hayallerin, verdiğimiz sözlerin iki yılda birlikte yürüttüğümüz yolun, ortak geleceğimize duyduğumuz inancın ve büyüttüğümüz umutların belgesini şimdi, sizlerle paylaşıyoruz.

Nilüfer'de yönetim anlayışımızın temelinde çok açık bir ilke var. Şeffaf olmak, hesap verebilmek ve bu kentin geleceğini Nilüferlilerle birlikte kurmak. Geride

bıraktığımız iki yıl, bu sözün adım adım hayata geçtiği bir dönem oldu. "100 Güldüren Projeler" in birçoğu tamamlandı; kentin gündelik yaşamına karıştı. Bazıları bugün kentin farklı noktalarında yarınımıza şekil vereceği günü bekliyor. Bazıları ise planlama ve hazırlık süreçleriyle, geleceğin Nilüfer'i için sağlam temeller atıyor.

Bir kenti dönüştürmek; yarın için de sorumluluk almaktır.

"Bölüşürsek tok oluruz" diyen Yunus Emre, yaşamı güzelleştiren en sağlam temel olan dayanışma olduğunu söyler. "Yaşamak bir ağaç gibi tek ve hür ve bir orman gibi kardeşçesine" diyen Nazım Hikmet, birlikte verilen emeğin değerini anlatır.

"Cumhuriyeti biz kurduk, onu yaşatacak olan sizlersiniz" diyen Mustafa Kemal Atatürk, yarınlara karşı taşıdığımız sorumluluğu hatırlatır. Nilüfer, herkesin birbirine duyduğu güvenle ve paylaştığı umutla geleceğe yürüyor. Nilüfer'de attığımız her adım da bu anlayışın izini taşıyor.

DOĞANIN SESİ
HEPİMİZİN
NİLÜFER'İ

GELECEĞİN SESİ
HEPİMİZİN
NİLÜFER'İ

SANATIN SESİ
HEPİMİZİN
NİLÜFER'İ

DAYANIŞMANIN SESİ
HEPİMİZİN
NİLÜFER'İ

**"Nilüferli olmak bir duygu.
Biz bu duyguyu güçlendiren
bir kent inşa ediyoruz."**



Nilüfer,

Ait hissettiğin yer..

Göreve başlarken, Nilüfer için bir yönetim anlayışı ortaya koyduk. "100 Güldüren Projeler" başlığı altında "Yeni bir yol, yeni bir söz" diyerek; adaletin, eşitliğin ve ortak aklın rehberliğinde bir kent yönetimi hedefledik. Paylaştığımız vaatlerin merkezinde daha önemli bir hedefimiz vardı:

Bu kentte yaşayan herkesin, kendini Nilüfer'e ait hissetmesi. Çünkü inanıyoruz ki bir kentin gerçek gücü; o kentte yaşayan insanların kurduğu bağda ortaya çıkar.

İki yıl boyunca attığımız her adımı bu anlayışla şekillendirdik. Kreşlerden sosyal destek-

lere, kamusal alanlardan üretimi destekleyen projelere kadar hayata geçirdiğimiz çalışmaların ortak amacı; yaşamı kolaylaştırmak kadar, bu kente duyulan aidiyeti güçlendirmek oldu.

Bugün geldiğimiz noktada, birçok projemiz hayata geçti, birçoğu ise planlandığı şekilde ilerliyor. Ancak bizim için asıl önemli olan; bu kentte yaşayan insanların hissettikleridir. Eğer bugün bir çocuk güvenle oynayabiliyor, bir genç geleceğini burada kurmak istiyor, bir kadın kendini daha özgür hissediyorsa; doğru yolda olduğumuzu

biliyoruz. Çünkü bir kentte yaşamak başka, o kente ait hissetmek başkadır. Ve bugün Nilüfer'de, bu duygunun her geçen gün güçlendiğini görüyoruz.

Bu kitapta yer alan çalışmalar, birlikte kurduğumuz bu aidiyetin izleridir.

Önümüzdeki dönemde de aynı kararlılıkla, Nilüfer'i birlikte büyütmeye devam edeceğiz.



SADİ
Özdemir
NILÜFER BELEDİYE BAŞKANI



DÖNÜŞÜMÜN SESİ

Vicdanla Yönetilen, Adalette Büyüyen Nilüfer

Bir kenti dönüştürmek; yollar yapmak, parklar açmak ya da projeler üretmekten çok daha fazlasıdır. Asıl dönüşüm, o kenti yöneten anlayışta başlar. Çünkü belediyecilik önce bir yönetim kültürüdür. Nilüfer’de göreve geldiğimiz ilk günden itibaren bu kültürü kent yaşamının bir parçası haline getirmeyi hedefledik. Yönetim anlayışımızın merkezine tek bir ilke yerleştirdik:

“Kişiyeye göre değil, yasalara göre belediyecilik.”

Bu anlayışın iki temel direği var. Biri kamu hizmetlerinde adalet, diğeri ise hizmette vicdan. Şeffaf karar süreçlerinden mali disipline, personel haklarından kurum içi eşitliğe kadar her alanda bu anlayışı hayata geçirdik. Bu nedenle Nilüfer’de “dönüşüm” dediğimizde; kurumun ruhunda başlayan bir zihinsel dönüşümü vurguluyoruz.





ELEDİYES

ALK EV

Daha Verimli Bir Kurumsal Yapı





Başarı; sabahın ilk ışığında sahaya çıkan emekçinin alın teri, masasının başında kentin geleceğini planlayan akıl, Nilüfer'e duyulan ortak sevginin eseridir.

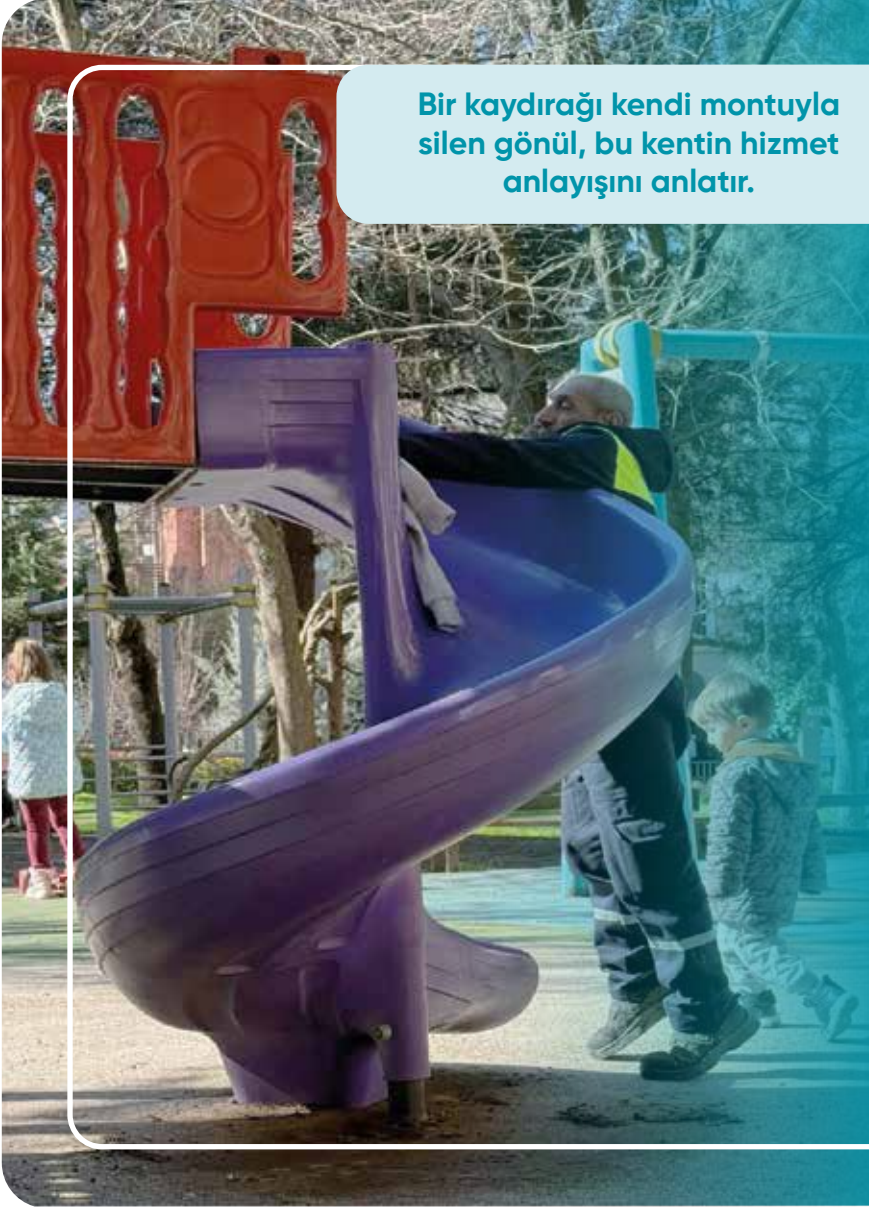
Bu kentin arkasında, memurundan işçisine, her biri Nilüfer'e hizmet etmeyi bir gönül meselesi olarak gören 2.719 kişilik büyük bir aile var. Göreve geldiğimiz günden bu yana, verimliliği

artırırken insanı merkeze aldık, hizmet kalitesinden asla ödün vermeden, kurumsal yapımızı daha güçlü, daha dirençli, daha sürdürülebilir hale getirdik.

İnsan kaynakları alanında attığımız her adımda; eşitliği büyüten, güveni pekiştiren, çalışma barışını koruyan bir sistem kurduk.

Mutlu Çalışan, Gülen Nilüfer

Bir kaydırağı kendi montuyla silen gönül, bu kentin hizmet anlayışını anlatır.



Nilüfer'i farklı kılan, kente karşı hissettiğimiz sorumluluk ve birbirimize duyduğumuz saygıdır. Bu anlayışı büyüten her çalışma arkadaşımızla gurur duyuyoruz. Çünkü biz birlikte yaşam kültürü inşa ediyoruz.

Eşitlik, güven ve çalışma barışıyla güçlenen Nilüfer Belediyesi; Nilüferlilere daha güçlü, daha güvenilir hizmet sunuyor.

Nilüfer Belediyesi'nin en büyük gücü, çalışanlarının emeğidir. Kentin geleceğini planlayan, bu planların tüm aşamasındaki personelimiz, Nilüferimizin gerçek emekçileridir. Bu nedenle görev geldiğimizde ilk yaptığımız işlerden biri, kurum içinde eşitliği ve çalışma barışını yeniden sağlamak oldu.



Adil Sistem, Güçlü Çalışma Barışı



Haftalık çalışma süresini iyileştirerek **42,5** saatten **40** saate düşürdük.

Nilüfer Belediyesi'nde çalışma hayatını daha dengeli, daha adil ve daha sürdürülebilir bir yapıya kavuşturduk.

Farklı uygulanan mesai saatlerini eşitleyerek tüm personel için mesai bitişini 17:00 olarak düzenledik. Bu kazanım; aileyle geçirilen akşamlar, çocuklarla kurulan bağlar, hayatın kendisine ayrılan zaman anlamına geliyor.

Kurum içinde çalışma barışını güçlendiren önemli adımlar attık. Ödeme sistemini tek bir ilke etrafında topladık: Kaynak ne kadarsa, herkes için eşit.

Eşit İşe
Eşit Değer





Yönetimde dönüşümün önemli adımlarından biri de yeni Toplu İş Sözleşmesi oldu. Bu sözleşme ile aynı zamanda emeğin değerini koruyan yeni bir sistem kurduk. Bu adımla, Nilüfer'de emeğin karşılığının korunduğu bir çalışma düzeninin temelinı attık.

- ✓ Eşitlikçi bir sistem kurduk: Memur-işçi ayrımını kaldırdık.
- ✓ Ödemelerde 'Önce memur, sonra işçi' yerine kaynak ne kadarsa herkese eşit dağıttık.
- ✓ Kıdemli çalışanlar ile yeni başlayanlar arasındaki ücret dengesini sağladık.
- ✓ Eksik ödemeleri tamamladık, geçmiş hak kayıplarını gıderdik.
- ✓ Emeği güvence altına aldık, çalışan haklarını güçlendirdik.
- ✓ Belediyede "eşit işe eşit değer" anlayışını yerleştirdik.



Disiplinli Mali Yönetim, Güçlü Nilüfer



Yönetimde dönüşümün bir diğ-
er ayağı mali disiplin oldu.
Göreve geldiğimizde piyasa
borçlarının ödeme vadesi yakla-
şık 1 yıl seviyesindeydi. Bu durum
ekonomik yönetimi zorlaştırıyor-
du. Uyguladığımız disiplinli mali
yönetim sayesinde bu süreyi 3
aya indirdik.

Kamunun kaynaklarını korumak
sosyal demokrat belediyeciliğin
en önemli sorumluluklarından bi-
ridir. Bu anlayışla belediyemizde
yıllardır uygulanan araç kirala-
ma modelini değiştirdik. Kirala-
ma yerine satın alma yöntemine
geçtik.

Bu karar sayesinde:

- ✓ Kiralama maliyetleri ortadan kaldırdı.
- ✓ Belediyenin öz varlıkları artırdı.
- ✓ Uzun vadeli mali tasarruf sağlandı.



Nilüfer Belediyesi artık mali açıdan daha güçlü!
Nilüfer Belediyesi artık "Tasarruf ve Öz Kaynak Yönetimi" ile hizmet üreten güçlü bir yerel yönetim.

DAYANIŐMANIN

SESİ

Sevgiyle glmek
bize ok yakıŐıyor.



İnsan bazen doğduğu yere değil, kalbinin yerleştiği yere ait olur. Bizim kalbimiz Nilüfer için atıyor.

Bir kente ait olmak bazen sokakta karşılaşılan tanıdık bir selamdır; bazen aynı sofrada paylaşılan bir lokma. Bazen bir annenin bebeğini kucağına alıp güvenle yola çıkabilmesidir. Nilüfer'de biz tam da bu duyguyu büyütme çalışıyoruz. Çünkü bir kenti mutlu kılan, birbirine omuz veren insanların hikayeleridir.

Sosyal demokrat belediyecilik anlayışımızla hayata geçirdiğimiz her proje de bu hikayeye eklenen yeni bir cümle gibi. Böyle böyle çoğalıyor dayanışma; sokaktan sokağa, mahalleden mahallere yayılıyor. Böylelikle daha eşit, daha sağlıklı ve daha umutlu bir kent yaşamının kapıları aralanıyor.

LEDİYES



Anne Taksi ile Eşit ve Konforlu Yolculuk

Anne Taksi'nin dikkat çeken yönlerinden biri de aracın şoförünün kadın olması.


70 günde
302 anne ve bebeğe
ulaşım desteği

Bir kentin vicdanı, en çok annelerin ve çocukların hayatına dokunduğu yerde görünür. Nilüfer de kadınların kent yaşamına eşit ve güvenle katılabildiği, hizmetlerin hayatın gerçek ihtiyaçlarına göre şekillendiği bir kenttir.

Hamilelik ve bebekli dönem, kadınlar için hem fiziksel hem de duygusal olarak özel bir süreçtir. Bu süreçte toplu taşıma kalabalığı, ayakta yolculuk, ani hareketler ya da uzun bekleme süreleri ciddi zorluklar yaratabilir. 10 Şubat 2026'da hizmete

giren Anne Taksi, hamile kadınları ve 0-1 yaş aralığında çocuğu olan Nilüferli anneleri, evlerinden alarak sağlık kuruluşlarına güvenli ve konforlu bir şekilde ulaştırır; böylece bu riskleri ortadan kaldırır.

Her annenin özel aracı ya da destek alabileceği bir yakını olmayabilir. Bu nedenle Anne Taksi, aynı zamanda erişimde eşitlik sağlayan bir hizmettir. İmkânı olanla olmayan arasındaki farkı azaltır, herkesin sağlık hizmetine aynı güvenle ulaşmasını mümkün kılar.

Anne Taksi, ikiz bebekler için çift araç koltuğundan hamile kimerine kadar araç içi donanımlarıyla annelerin yükünü hafifletir; annenin sadece bebeğine odaklanmasını sağlar.

Aynı zamanda bu hizmet, annelerin yalnız olmadığını hissettiren güçlü bir dayanışma mesajı taşır. Randevulu ve planlı yapısıyla stresi azaltır, "acaba nasıl gideceğim?" kaygısını ortadan kaldırır.



Annelerin
Güvende
Olduğu Kent,
Herkes İçin
Yaşanabilir

Nilüfer'de sosyal belediyecilik, tam da hayatın en gerçek ihtiyaçlarına dokunduğu yerde anlam kazanır.



Nilüfer Sofrası Paylaştıkça Büyüyor





Nilüfer Kent Lokantası'nda aynı masada buluşuyor, paylaşmanın bereketini birlikte çoğaltıyoruz.

Bir tabak yemeğin; bir öğrencinin eğitimine, bir ailenin nefes almasına, bir kentin birbirine sahip çıkmasına dönüşebileceğine inanıyoruz. Çünkü biliyoruz: Bir kent, kimseyi sofranın dışında bırakmadığında gerçekten güçlenir.

Dayanışmayla Kurulan, Herkesine Ulaşan Sofra



Nilüfer Kent Lokantası, hayat pahalılığının en çok hissedildiği bir dönemde, bir kentin vicdanının sofraya yansıyan halidir. Burada konulan her tabak; bir öğrencinin eğitimine devam edebilmesi, bir ailenin nefes alabilmesi,

bir kentin birbirine sahip çıkabilmesi içindir. Görükle'de, gençlerin tam kalbinde kurulan bu sofraya; sağlıklı, lezzetli ve ulaşılabilir yemeği herkes için mümkün kılarken, dayanışmanın da en somut haline dönüşüyor.

Askıda yemekle büyüyen iyilik, aynı masada buluşan yüzlerle çoğalıyor.

Çünkü biz biliyoruz: Bir kent, en çok kimseyi sofranın dışında bırakmadığında güçlenir.

26.164 öğün askıda yemek, dayanışma yoluyla ihtiyaç sahiplerine ulaştırıldı.

Herkes İçin Eşit Bir Tabak



2 yılda
91.371
Misafirimizi
Ağırladık



Bir Kahve Bir Nefes Bir Araya Gelmenin Deęeri



Günümüzde bir araya gelmek bile çoęu zaman bir maliyet hesabına dönüşüyor.

Bir çay içmek, bir dostla sohbet etmek, bir öğrencinin ders çalışacak sakin bir yer bulması...

Oysa bir kent, insanlarına buluşma, nefes alma ve birlikte olma imkânı da sunabildiğinde gerçek anlamını bulur.

Nilbel Kafeler tam da bu ihtiyaçtan doğdu. Ekonomik koşulların zorlaştığı

bir dönemde; başta öğrenciler olmak üzere herkesin rahatlıkla gidebildiği, temiz, güvenli ve erişilebilir mekânlar oluşturduk.

Bir çayın fiyatını düşürmekten çok daha fazlasını hedefledik; insanların birbirine yaklaşabildiği, yalnızlık hissini azaldığı, hayatın paylaşıldıkça hafiflediği alanlar kurduk.

Görükle, Ahmet Yesevi, Konak ve 29 Ekim mahallelerimizde NİLBEL Kafelerimizi açtık. Üç Fidan Parkı, Cumhuriyet

Meydanı, Balkan, Altınşehir ve Fadıllı mahallemizde de NİLBEL Kafe hizmetini hayata geçiriyoruz. Ayrıca Beşevler, Cumhuriyet ve Altınşehir Olgun Gençlik Merkezleri bünyesinde hayata geçireceğimiz Emekli Kafeler ile büyüklerimizin sosyal hayata daha güçlü katılmasını sağlayacağız.

Gençlerin ders çalıştığı, büyüklerimizin vakit geçirdiği, komşuların selamlaştığı bu mekânlar; dayanışmanın gündelik hayattaki en sıcak karşılığıdır.

**Birlikte
İyi
Hissediyoruz**



29 Ekim NİLBEL Kafe



Ahmet Yesevi NİLBEL Kafe



Pancar NİLBEL Kafe

**4
Yeni NİLBEL
Kafe Açtık**

Ahmet Yesevi
Pancar
29 Ekim
Görükle

**5
Yeni NİLBEL
Kafe Açıyoruz**

Üç Fidan Parkı
Cumhuriyet Meydanı
Balkan
Altınşehir
Fadıllı

**3
Yeni EMEKLİ
Kafe Açacağız**

Beşevler Olgun Gençlik Merkezi
Cumhuriyet Olgun Gençlik Merkezi
Altınşehir Olgun Gençlik Merkezi

**Bir kent, insanlarına birlikte yaşanacak anlar
sunduğunda güçlenir.**

Üretenin Emeği, Kentin Sofrasına Kantin Nilüfer ile Ulaşıyor

Herkesin sağlıklı, güvenilir ve uygun fiyatlı gıdaya erişimini kolaylaştırmak; yerel üretimi desteklemek ve kadın emeğini görünür kılmak için yola çıktık.

Kantin Nilüfer, bu anlayışın somut karşılığı olarak kısa sürede güçlü bir dayanışma modeline dönüştü.

23 Nisan Mahallesi'nde açtığımız ilk şube ile birlikte; Nilüfer'in çiftçisinin üretimini, Hasanağa Gıda Merkezi'nde birlikte ortaya koyduğumuz ürünleri ve 37 kadın derneğinin emeğini tek çatı altında buluşturduk.

Nilüfer Bostan, Kafekant ve Nilet markalarıyla; et ve şarküteri ürünlerinden taze meyve-sebzeye, kafe hizmetlerinden günlük ihtiyaçlara kadar uzanan geniş bir yelpazeyi Nilüferlilerle buluşturduk.

Kantin Nilüfer, üreticinin emeğinin değer bulduğu, tüketicinin güvenle ulaşabildiği ve dayanışmanın büyüdüğü bir buluşma alanıdır.

Çiftçimizin ürettiğinin karşılık bulduğu, kadınların emeğinin görünür olduğu, herkesin nitelikli gıdaya erişebildiği bu dayanışma modelini büyüterek, 4 yeni Kantin Nilüfer'i daha kentimize kazandırmayı planladık.





Emeğin Değeri Büyüdükçe Kent Büyür



4 Yeni Kantin Nilüfer Açıyoruz

Ataevler
Altınşehir
29 Ekim
Odunluk

Kantin Nilüfer'de;

- ✓ Kadın emeği doğrudan ekonomik değere dönüşüyor.
- ✓ Yerel üretim destekleniyor.
- ✓ Sağlıklı ve güvenilir gıdaya erişim kolaylaşıyor.
- ✓ Kooperatif kültürü güçleniyor.

Öğrencilerin Hayatını Kolaylaştıran Destekler

Gençler için daha eşit, daha erişilebilir ve daha destekleyici bir kent yaşamı.

Nilüfer'de hiçbir öğrencimizi yalnız bırakmıyoruz. Çünkü biliyoruz ki bir kentin geleceği, gençlerinin omzunda yükselir.

BursaRay Üniversite Durağı'nda ve KYK yurdu önünde öğrencilerimizi sıcak bir çorbayla karşılıyoruz. 80 bin kap çorbayla güne birlikte başlıyoruz.

Görükle'deki Nilüfer Gençlik Evi ve Koza Kütüphanemizle, gençlerimize sessiz, güvenli ve verimli çalışma alanları sunuyoruz. Koza Kütüphanesi, özellikle sınav dönemlerinde 24 saat açık kalarak "çalışacak yer bulamıyorum" di-

yen hiçbir gencimizi geride bırakmıyor.

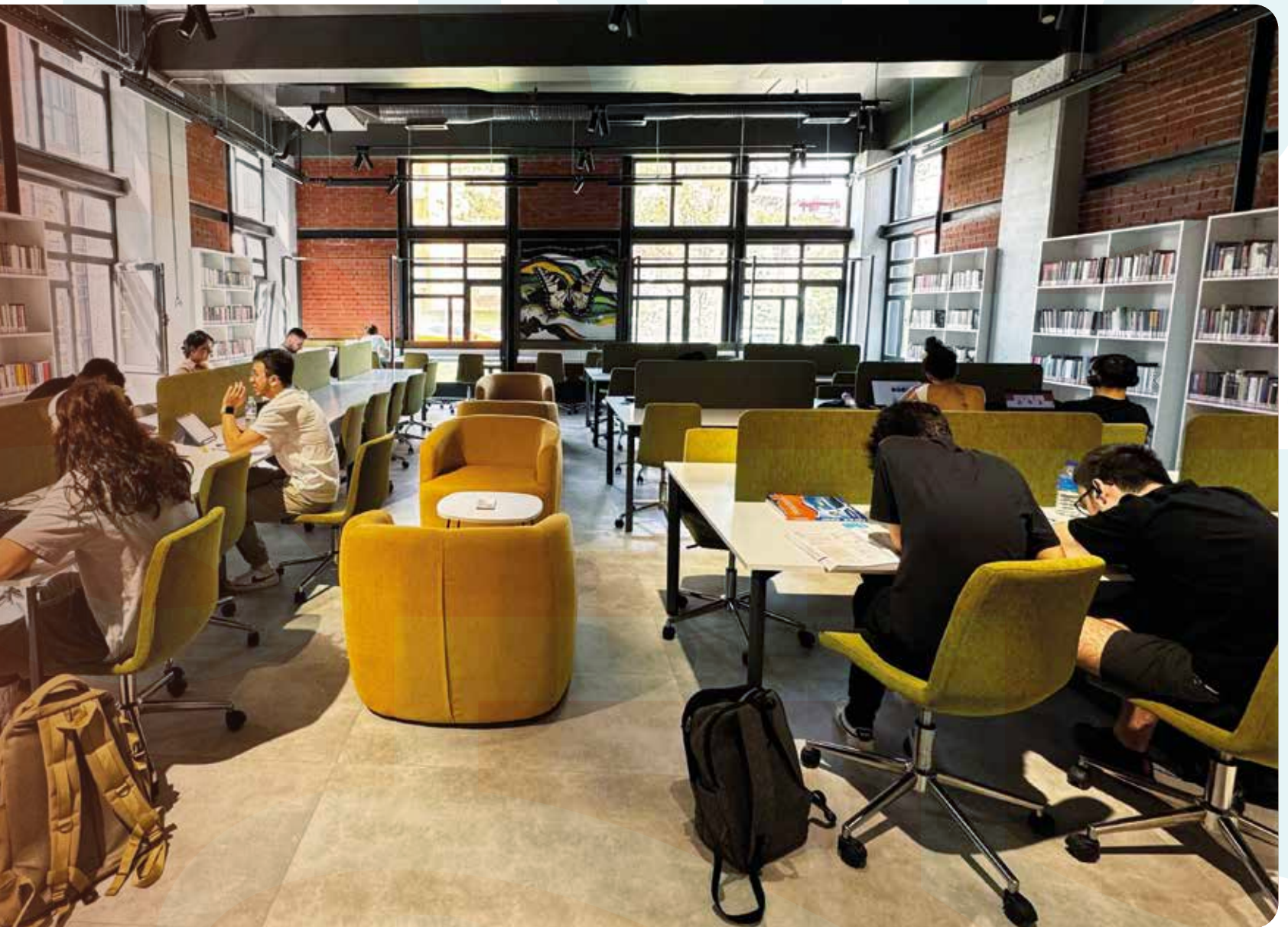
Dayanışmayı büyütüyor, yükleri birlikte hafifletiyoruz. İkinci el kıyafet ve eşya desteğiyle paylaşımı çoğaltıyor, NilPak Çamaşır Evi ile temel ihtiyaçları ücretsiz karşılıyoruz.

Ulaşım da yanlarındayız. Nilüfer'de yaşayan 2 bin öğrencimize sağladığımız abonman desteğiyle eğitim yolculuklarını kolaylaştırıyoruz. Çünkü biz, gençlerin hayatını kolaylaştıran her adımın, bu kentin yarınlarına atılmış bir imza olduğuna inanıyoruz.

**Gençlik de
Bizim
Gelecek de**



- Ücretsiz sıcak çorba ikramı → Güne güçlü başlama, motivasyon
- Gençlik Evi ve Koza Kütüphanesi → Güvenli ve verimli ders çalışma ortamı
- 24 saat açık kütüphane (sınav dönemleri) → Kesintisiz çalışma imkânı
- İkinci el kıyafet ve eşya desteği → Ekonomik yükün azalması, fırsat eşitliği
- NilPak Çamaşır Evi → Gündelik yaşamın kolaylaşması
- Ulaşım (abonman) desteği → Eğitime erişimin kolaylaşması, maliyetlerin düşmesi



Kapıyı Çalan Sağlık İçeri Giren Güven

Nilüfer'de İlk!



Her kapı çaldığımızda güven, ilgi ve yalnız olmadığını hissettiren bir dokunuş bırakıyoruz.



Bazen en büyük ihtiyaç, bir hastaneye gitmek değil; sağlık hizmetinin size ulaşmasıdır.

Yaş almakla, hastalıkla ya da hareket kısıtlılığıyla birlikte, en basit ihtiyaçlar bile zorlaşabilir. İşte tam da bu noktada, bir kentin şefkati devreye girer.

7 Nisan 2025'te başlattığımız Evde Sağlık Hizmeti ile; evinden çıkamayan, hastaneye ulaşmakta zorlanan

ve bakıma ihtiyaç duyan vatandaşlarımızın yanında oluyoruz.

Uzman hekim ve hemşirelerimizle; muayeneden pansumana, enjeksiyondan tansiyon ve kan şekeri ölçümüne kadar pek çok hizmeti evlerinde sunuyoruz.

242 Kişiyeye
798 kez
Sağlık
Hizmeti

Moral Evi; Nilüfer'in Umut Merkezi

Bazı yolculuklar vardır...
İnsan o yolda en çok bir ele, bir söze, bir umuda ihtiyaç duyar.

Nilüfer'de biz, tam da o anda yanlarında olmak istedik. Bursa Kansere Mücadele Derneği iş birliğiyle hayata geçirdiğimiz Moral Evi, kanserle mücadele eden bireyler ve aileleri için yalnız olmadıklarını hissettikleri bir dayanışma alanı.

Psikologlarımız, diyetisyenlerimiz ve uzman ekiplerimizle hem hastalarımızın hem de yakınlarının yanında oluyoruz. Çünkü biliyoruz; bu mücadele kalple de veriliyor.

**Dayanışma
en büyük
moral**



Nilüfer'de Gelecek: Eşit, Erişilebilir, Güçlü



Üniversite öğrencilerinden dar gelirli ailelere kadar toplumun her kesimine uzanan desteklerimizle; sağlık, kırtasiye, giyim ve temel ihtiyaç alanlarında sunduğumuz hizmetlerle dayanışmayı büyütüyor, kimseyi geride bırakmayan bir kent

anlayışını güçlendiriyoruz. Sosyal demokrat belediyecilik anlayışımız; yalnızca bugünün ihtiyaçlarına çözüm üretmekle kalmaz, yarının daha adil, daha güvenli ve daha eşitlikçi kentini de inşa eder. Biliyoruz ki bir kent, ancak en kırılgan olanın yaşa-

mı güçlendiğinde gerçekten güçlü olur. Bu anlayışla önümüzdeki dönemde hayata geçireceğimiz yeni projelerle Nilüfer'de dayanışma kültürünü daha da derinleştirmeye, sosyal adaleti büyütmeye devam edeceğiz.

Engelsiz Nilüfer İçin, İş'te Eşitlik



- ✓ 13 engelli birey iş sahibi oldu.
- ✓ 433 iş başı eğitim ziyareti gerçekleştirildi.

Bir kentin adil ve yaşanabilir olması, herkesin hayatın içinde kendi yerini bulabilmesiyle anlam kazanır. Biz, bu kentin hiçbir ferдинin geride kalmadığı bir yaşamı birlikte kurmak için yola çıktık.

İş Koçu destekli istihdam programımızla; engelli bireylerin yeteneklerini, hayallerini ve potansiyellerini görünür kılıyor, onları en doğru iş alanlarıyla buluşturuyoruz.

Her bireyin üretimin bir parçası olduğu, emeğinin değer bulunduğu ve kendini ait hissettiği bir çalışma hayatını birlikte inşa ediyoruz.

İş koçlarımız yalnızca bir işe yerleştirme sürecini yönetmiyor; iş yerlerinde sürdürülebilir bir uyum, güven ve dayanışma ortamı kuruyor. Çünkü biz, eşitliği hayatın doğal akışı olarak görüyoruz. Her adımda daha kapsayıcı, daha güçlü bir Nilüfer için çalışıyoruz.

Bir kent, herkes için eşit fırsat olduğunda gelişir.

Engelsiz Kariyer Merkezi ve Engelsiz Oyun Alanı

Nilüfer’de herkes için erişilebilir, kapsayıcı ve onurlu bir yaşamı birlikte kuruyoruz. Engelli bireylerin yaşamın her alanına eşit katılımını sağlamak için Engelsiz Kariyer Merkezi ve Engelsiz Oyun Alanı projelerimizi hayata geçireceğiz. Bu projelerle; eğitimden istihdama, sosyal hayattan kamusal yaşama kadar tüm alanlarda fırsat eşitliğini büyütüyor, engelleri birlikte kaldırıyoruz.



Kadın Sığınmaevi ile Güvenli Yaşam, Eşit Gelecek

Dayanışmanın,
Eşitliğin ve Kamusal
Hizmetin Yeni Adresi



22 Yatak
Kapasiteli

Nilüfer'de sosyal belediyecilik anlayışımızla, herkes için erişilebilir ve nitelikli yaşam alanları üretmeyi sürdürüyoruz. Sosyal destek mekanizmalarımızı güçlendirirken, her bireyin kendini güvende hissettiği, eşit ve kapsayıcı bir kent yapısını kararlılıkla büyütüyoruz. Hayata geçireceğimiz Kadın Sığınmaevi, şiddet riski altındaki kadınlar ve çocuklar için güvenli bir yaşam alanı sunarken; psikolojik, sosyal ve hukuki destekle hayatın yeniden kurulmasına imkân tanıyan önemli bir kamusal sorumluluğu hayata geçiriyor. Bu adımla Nilüfer'de; güvenliğin, eşitliğin ve insan onuruna yakışır yaşam hakkının daha da güçlendiği bir geleceği birlikte inşa ediyoruz.

Kadın Sığınmaevi ile şiddet riski altındaki kadınlar ve çocuklar için güvenli bir yaşam alanı oluşturuyor; destek mekanizmalarıyla hayatın yeniden kurulabildiği, eşit ve onurlu bir geleceğin kapısını aralıyoruz.

TOPRAĐIN ve DOĐANIN SESİ

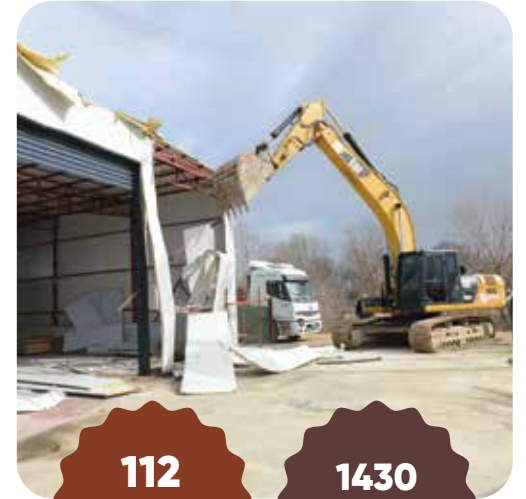
Toprađına sahip çıkmak
Nilüfer'in en önemli sorumluluđu.



Nilüferli olmak, toprağın sesini duymaktır. Suyun, ağacın, tarlanın, rüzgarın dilini bilmek ve bu mirası yarına taşımaktır. Bu anlayışla Nilüfer’de son iki yılda atılan her adım, iklim kriziy-le mücadeleden tarımsal üretimin desteklenmesine kadar geniş bir perspektifle şekillendi. Nilüfer’in yeşil alan politikası doğayla uyumlu, sağlıklı ve sürdürülebilir bir kent yaşamı kurmaktır.



Kaçak Yapılaşmaya Karşı Tavizsiz Mücadele



112
Yıkım

1430
Tutanak



Nilüfer’de göreve geldiğimiz ilk günden itibaren, bu kentin en büyük hazinesi olan tarım topraklarını korumayı en temel sorumluluğumuz olarak kabul ettik. Bizim için imar disiplini, Nilüfer’in geleceğine, havasına ve suyuna sahip çıkma davasıdır.

Bu yolda mottomuz net: Tarım alanları bizim kırmızı çizgimizdir. Topraklarımızı rant alanına dönüştürmek isteyen her türlü girişimin karşısında, sarsılmaz bir iradeyle duruyoruz.

Sözde kalmayan, eyleme dökülen bu kararlılığımız çerçevesinde son iki yıllık süreçte güçlü bir denetim ve uygulama ağı kurduk:

1.430 Adet Zabıt: Kaçak yapılaşmayı tespit etmek amacıyla titizlikle yürütülen çalışmalar sonucunda binlerce denetim gerçekleştirdik ve yasal süreci başlattık.

112 Kararlı Yıkım: Tarım alanlarımızı işgal eden, mevzuata aykırı şekilde yükselen yapıların yıkımını gerçekleştirerek toprağımızı betonun pençesinden kurtardık.

“Herkesin sesi olan, hepimizin Nilüfer’ini” inşa etmek için kuralların herkese eşit uygulandığı, imar disiplininin tam sağlandığı bir kent düzenini öncelidik.



Nilüfer'de Kentsel Dönüşümde Yeni Model

İlçe genelinde 26 riskli bölge belirlendi.



Nilüfer Belediyesi olarak, kentsel dönüşüm alanında ilçe tarihinde ilk kez bölgesel ölçekte "Kentsel Dönüşüm ve Gelişim Alanı" ilan ederek önemli bir eşiği geride bıraktık. Bu adımı, vatandaşın talebiyle şekillenen yeni bir dönüşüm anlayışının hayata geçirilmesi olarak değerlendiriyoruz.

Kentsel dönüşüm sürecini başlatırken önceliği, Nilüferlilerin bu sürece nasıl baktığını anlamaya verdik. Bu nedenle dönüşüm alanlarında ev ev dolaştık; birebir temasla anketler ve saha çalışmaları gerçekleştirdik.

Bu çalışmalarda; dönüşümün kim tarafından yürütülmesi gerektiğini, beklentileri ve kaygıları doğrudan dinledik. Planlamasını ve projesini va-

tandaşın görüşünü almadan masa başında belirlemeyeceğimizi söyledik.

Ortaya çıkan sonuç ise netti: Nilüferliler, kentsel dönüşümün belediye eliyle, kamu güvencesiyle ve şeffaf biçimde yürütülmesini istiyor.

Kamu güvencesi

Bu yaklaşımın temelinde, geçmişte yaşanan deneyimlerden çıkardığımız dersler var. Uzun yıllar boyunca Türkiye'de kentsel dönüşüm çoğunlukla parsel bazında, özel sektör eliyle ilerledi ve bazı örneklerde vatandaş sürece yalnız kaldı.

Yıllarca tamamlanamayan yapılar, teslim edilemeyen daireler, kira yükü altında bekleyen aileler ve süreci görmeden hayatını kaybeden yurttaşlar bu modelin yarattığı riskleri açıkça gösterdi. Biz bu döngüyü kabul etmiyoruz. Bu kentte kentsel dönüşümün koordinasyonunu doğrudan biz üstleniyoruz. Vatandaşın talebiyle şekillenen bu yaklaşımı, Kasım 2025'te aldığımız meclis kararıyla hukuki zemine taşıdık.

1/1000 ölçekli Fethiye-İhsaniye Uygulama İmar Planı kapsamında;
•Barış Mahallesi'nde 1,17 hektar,
•Esentepe Mahallesi'nde 10,22 hektar olmak üzere toplam 11,39 hektarlık alanı, Bursa Büyükşehir Belediyesi'nden aldığımız yetki devriyle "Kentsel Dönüşüm ve Gelişim Alanı" ilan ettik.

Kararın oybirliğiyle alınması, sürecin güçlü bir kurumsal mutabakatla ilerlediğini ortaya koyuyor. Bu adım, Nilüfer tarihinde ilk kez bölgesel ölçekte bir kentsel dönüşüm alanını hayata geçirdiğimiz anlamına geliyor.

Kentsel Dönüşümde Pilot Bölge Barış Mahallesi

"Kentsel dönüşüme Barış Mahallesi'nden başlıyoruz. Çünkü burası hem yapı güvenliği hem de sosyal açıdan en acil alanlardan biri.

Burada edineceğimiz deneyimle, İhsaniye-Karaman-Esentepe hattında daha büyük ölçekli dönüşümü adım adım hayata geçireceğiz. Amacımız sağlık ve tamamlanan bir dönüşüm."



Barış
Mahallesi



İhsaniye
Esetepe
Karaman



Kamu Güvencesi ve Bölgesel Planlama Modeli

Dünyada kamusal hayatı güçlendiren mahalle düzenleriyle bilinen kentlerden ilham aldık.

Mahalle Kültürünü Güçlendiren Yaklaşım

- ✓ Yapılar aşırı yükseklikten kaçınan, dengeli bir ölçekte tasarlanacak.
- ✓ Zemin katlar yalnızca giriş ve otopark değil; sosyal yaşamı destekleyen aktif alanlar olacak.
- ✓ İç avlular, küçük meydanlar, ortak bahçeler; komşuluğu güçlendiren kamusal mekânlar olarak kurgulanacak.
- ✓ Park, kreş ve sosyal donatılar baştan tasarımın parçası olacak.
- ✓ Tek tip bloklar yerine, Nilüfer'in kimliğini taşıyan sade, zamansız bir mimari dil hedeflenecek.

Belediyenin garantör olduğu dönüşüm

- Belediye güvencesiyle,
- Şeffaf sözleşmelerle,
- Vatandaşla birebir uzlaşma esasına dayalı,
- Kamu yararını önceleyen sosyal belediyecilik anlayışıyla yürütüyoruz. Bu modelde biz; sorumluluk alan, garantör olan ve vatandaşımızı yarı yolda bırakmayan bir aktörüz.

Kentsel dönüşümde önceliğimiz kentin kazanımları



Afet Lojistik Merkezi

Dönüşümle Eş Zamanlı Afet Hazırlığı

Başköy Deprem Lojistik Merkezi



Nilüfer'de kent yaşamını yarının olası risklerine karşı da hazırlıklı kurguluyoruz. Bu anlayışla hayata geçireceğimiz Afet Lojistik Merkezi; deprem, sel, yangın ve benzeri afetlerde hızlı, etkin

ve koordineli müdahalenin temelini oluşturacak stratejik bir altyapı yatırımı.

Merkez; afet öncesi hazırlık, afet anı müdahale ve afet sonrası iyileştirme süreçlerinin kesintisiz ve sistematik şekilde yürütülmesini sağlayacak bir organizasyon yapısıyla planlanıyor.

Amacımız; kriz anlarında zaman kaybını en aza indirerek, ihtiyaç duyulan her türlü desteğin doğru yerde ve doğru zamanda ulaşmasını sağlamak.

Bu kapsamda Başköy'de deprem lojistik merkezi kurmak amacıyla, Hazine'ye ait 300 dönümlük alan için talepte bulunduk. Amacımız, olası bir afet anında kentin ihtiyaç duyacağı tüm destekleri tek bir merkezden hızlı ve düzenli biçimde karşılayabilmek.

Planladığımız bu merkezde arama-kurtarma ekipmanları, gıda stokları, geçici barınma malzemeleri, iş makineleri parkı ve TIR parkı bir arada yer alacak. Böylece bir afet durumunda ihtiyaç duyulan lojistik destek bu merkezden hızla organize edilerek sahaya ulaştırılabilecek.

Arama Kurtarma Gönüllü Ekibi

Nilüfer'de afetlere karşı direnci toplumun ortak gücüyle büyütüyoruz. Bu anlayışla kurduğumuz Nilüfer Belediyesi Arama Kurtarma Ekibimiz (NAKUT); afet anlarında hızlı, organize ve bilinçli müdahale kapasitesini mahalle ölçeğine kadar yaygınlaştırıyor.

Gönüllülerimizi eğitimlerle donatarak; ilk müdahale, koordinasyon ve dayanışma süreçlerinin güçlü bir parçası haline getiriyoruz. Böylece müdahale eden, hazır olan, bilen ve birlikte hareket edebilen bir kent yapısını inşa ediyoruz.



Deprem Parkları ve Toplanma Alanları

Nilüfer’de afetlere karşı dirençli bir kent kurma hedefiyle; yalnızca kriz anını değil, öncesini ve sonrasını da kapsayan bütüncül bir yaklaşım benimsiyoruz.

Deprem parklarıyla mahallelerimizi; güvenli, donanımlı ve her an hazır kamusal yaşam alanlarına dönüştürüyoruz.

Bu parklarda; geçici çadır kurulum alanları, portatif tuvalet altyapısı, güneş enerji sistemleri, şarj üniteleri ve yağmur suyu depolama sistemleriyle afet sonrası yaşamın temel ihtiyaçlarına hızlı ve sürdürülebilir çözümler sunuyoruz.

Attığımız adımlarla kent genelindeki deprem toplanma alanı sayısını 208’e yükselttik. Fethiye mahallemizde ise hem deprem eğitim parkı hem de yeni deprem parkı projeleri için hazırlıklarımızı başlattık.

Fethiye Deprem Eğitim Parkı

Toplam Alan:
2.995 m²

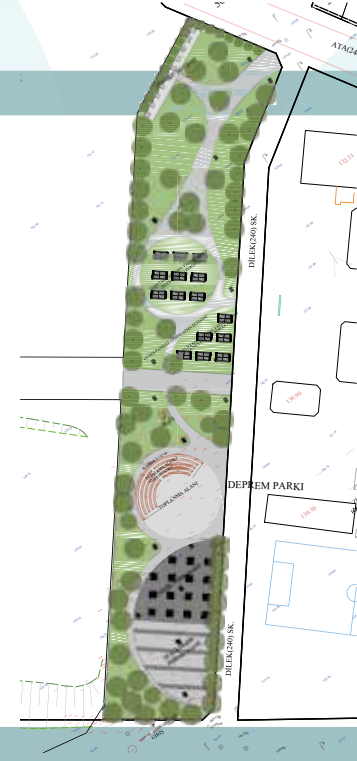
- ✓ Açık Hava Toplanma ve Brifing Alanı
- ✓ Deprem Farkındalık Modül Alanı
- ✓ Köpek Eğitim Alanı
- ✓ Tırmanma/İp Eğitimi Direkleri
- ✓ Kuyu Çalışma Alanı
- ✓ Enkaz Eğitim Simülasyon Alanı
- ✓ Çadır Kurulum Eğitim Alanı
- ✓ Deprem İzleme İstasyonu
- ✓ Drone Kalkış iniş Pisti



Fethiye Deprem Parkı

Toplam
Alan:
6.055 m²

- ✓ Depolama Alanı
- ✓ Toplanma Alanı
- ✓ Güneş Panelli Pergola
- ✓ Gömülü WC Alanı
- ✓ Yemek Yeme Alanı
- ✓ Ocaklı Bank Pişirme Alanı



Acil Durumlarda Kaybolmayan Kent: QR Kodlu Adres Sistemi

Doğru
Adres
Güvenli
Yönlendirme

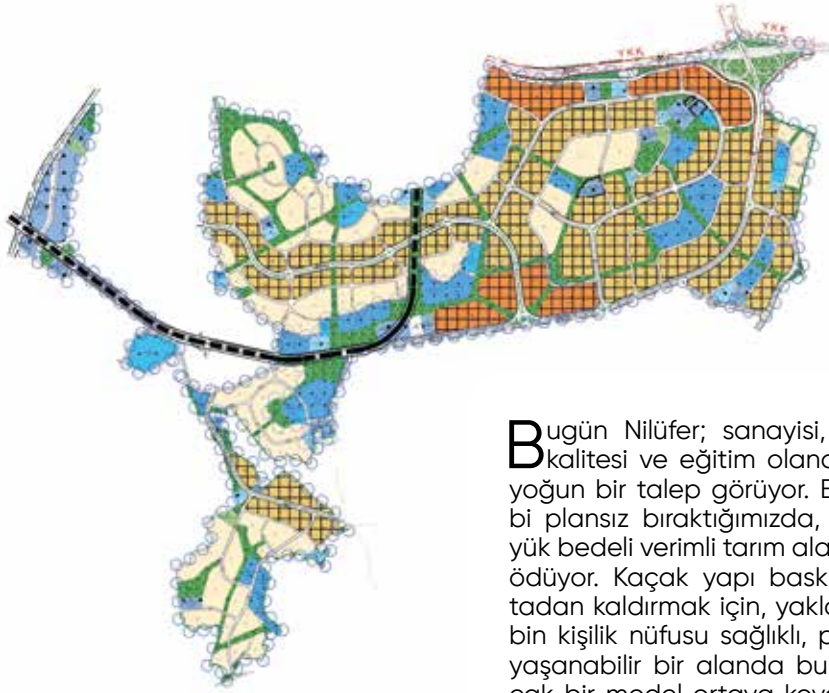
Hayatın en kritik anlarında, en küçük zaman kaybı en büyük riske dönüşebilir. İşte bu yüzden Nilüfer'de her kapı artık aynı zamanda hayati bir yönlendirme noktası olacak. Adres ve numarataj sisteminin dijitalleştirilmesi amacıyla, kapı numaraları üzerine entegre edilecek QR kod uygulaması devreye alınacak.

Bu sistem sayesinde vatandaşlar ve ziyaretçiler, QR kodu okutarak ilgi-

li adrese ait konum bilgisi, yön tarifi ve belediye hizmetlerine ilişkin bilgilere hızlı ve kolay şekilde erişebilecek. Ayrıca, afet durumlarında yönlendirme sağlamak amacıyla en yakın toplanma alanlarına ilişkin bilgiler de bu QR kod içeriklerine entegre edilecek. Kullanıcılar doğrudan belediyenin güncel toplanma alanları sayfasına yönlendirilecek.

- ✓ Adres bulma süreçleri kolaylaşacak,
- ✓ Acil durum ekiplerinin lokasyona daha hızlı ulaşmasını sağlayacak,
- ✓ Afet anlarında vatandaşların en yakın toplanma alanlarına hızlı erişimi sağlanacak,
- ✓ Belediyeye ait dijital hizmetlerin sahada daha görünür hale getirilmesine imkan verecek.

Hukuki Ödevimizi Yaptık, Ekokent'in Yolunu Açtık



Kaçak yapılaşma
ve trafik sorununa
kalıcı çözüm

Bugün Nilüfer; sanayisi, yaşam kalitesi ve eğitim olanaklarıyla yoğun bir talep görüyor. Bu talebi plansız bıraktığımızda, en büyük bedeli verimli tarım alanlarımız ödüyor. Kaçak yapı baskısını ortadan kaldırmak için, yaklaşık 100 bin kişilik nüfusu sağlıklı, planlı ve yaşanabilir bir alanda buluşturacak bir model ortaya koyan Ekokent Projesi'nin devreye girmesini, Nilüfer'in geleceğini korumak ve büyümeyi sağlıklı yönetmek için bir sorumluluk olarak görüyoruz.

Önceki planların önünde engel oluşturan hukuki sorunları tek tek çözdük. Bozma gerekçesini ortadan kaldıran 1/1000 ölçekli Uygulama İmar Planı değişikliğini yaparak, Nilüfer Belediye Meclisi'nin 13.01.2025 tarih ve 59 sayılı kararı

ile oy birliğiyle kabul ettik. Bugün geldiğimiz noktada; Tüm teknik hazırlıkları tamamlanmış olan Ekokent Planı için yaklaşık bir yıldır Büyükşehir Belediyesi'nde onay bekliyoruz.

Görüle, Kayapa ve Hasanağa bölgelerinde her sabah yaşanan trafik çilesinin temel sebebi, yolların kişisel mülkiyetler nedeniyle genişletilememesidir. Büyükşehir Belediye Meclisi bu planı onayladığı an, biz bir-iki ay içinde uygulama imar planını devreye sokmaya hazırız. Bu uygulama kapsamında yapılacak imar terkleri sayesinde mülkiyet engellerini ortadan kaldıracak; yeni yolları açıp mevcutları genişleterek vatandaşlarımızı bu trafik yükünden kalıcı olarak kurtaracağız.

Ekokent Planı ile...

- ✓ 20-25 bin konut planlı bir şekilde inşa edilecek,
- ✓ Verimli tarım alanları korunacak, kentin geleceği güvence altına alınacak.
- ✓ Ulaşım yükü azalacak, kent içi hareketlilik rahatlayacak.
- ✓ Nilüfer; çevreci, dirençli ve sürdürülebilir bir kent modeline kavuşacak.

Çiftçiyi Toprakta Tutan 'Nilüfer Modeli'

Çiftçimizi
kendi toprağında
güçlendirdik

Kaçak yapılaşmaya karşı sergilediğimiz kararlılık, aslında toprağımıza olan sadakatimizin bir göstergesidir. Ancak biliyoruz ki; tarım alanlarımızı betonlaşmadan kurtarmanın yolu sadece iş makineleriyle yıkım yapmaktan geçmez. Asıl çözüm, üretimi canlandırmak ve çiftçimizi kendi toprağında güçlü kılmaktır.

Yıkılan her kaçak yapının yerini yeniden yeşeren bir umutla doldurmak için çiftçimize sunduğumuz destekleri çeşitlendirdik.



Sosyal Dayanışma Ekonomisi (SDE) ve Kooperatifçilik Destekleme Merkezi

Kentte üretimi paylaşan, riski birlikte üstlenen, kazancı adil bölüşen bir ekonomik anlayışı büyütmek için Sosyal Dayanışma Ekonomisi (SDE) ve Kooperatifçilik Destekleme Merkezi'ni kurduk.

Bu merkezle birlikte; aynı zamanda yerelde sürdürülebilir kalkınmayı örgütleyen bir ekosistem inşa etmeyi amaçladık.

Dünyada gelişmiş ülkelerin kalkınma modeli olarak benimsediği kooperatifçilik anlayışını, Nilüfer'in üretim gücüyle buluşturduk. Eğitimden teknik desteğe, girişimcilikten kuluçka süreçlerine kadar uzanan çok yönlü bir destek mekanizmasıyla, yeni hikâyelerin filizlenmesine alan açtık.

Ekonomi başta olmak üzere pek çok krizle boğuşan ülkemizde de dezavantajlılar başta olmak üzere pek çok toplumsal kesimin ortak mali-

Amaç Nilüfer'i, sosyal dayanışma ekonomisinin güçlü bir örneğine dönüştürmek ve bu modeli Türkiye'ye ilham veren bir yapıya taşımak.



yetlerine, sorunlarına, ihtiyaçlarına çözümler geliştirmek ve ortak hedeflerini desteklemek için SDE ve kooperatif araçlarından ve deneyimlerinden yararlandırmayı amaçladık.

Neler Yaptık?

- Nilüfer'de kooperatifçilik farkındalığının artması amacıyla 10 kooperatifçilik eğitimi, 2 Döngüsel Proje Yönetimi verdik.
- Kadınların ve üreticilerin öncülüğünde yeni kooperatiflerin kurulmasına destek olduk.
- İlçemizde bulunan 12 kooperatife

eğitim, danışmanlık ve teknik destek sağladık.

- Ata Çarşısı Kadın Girişimcilik Merkezi'ni kurduk.
- Kooperatiflerimiz ve derneklerimiz ile birlikte Erasmus, TKDK, SOGEP, UNDP, GIZ gibi hibe çağrılılarına 1.500.000 Euro toplam bütçeli 12 proje başvurusu yaptık.
- Gençlik Kooperatifi, Eğitim Kooperatifi, Atık Toplayıcılar Kooperatifi, Özel Anneler (Engelliler) Kooperatifi, Bisikletliler Kooperatifi gibi yenilikçi kooperatif modelleri geliştirmeye başladık.

Ortak Vizyon, Ortak Güç: Kooperatif Etkisi

Nilüfer'de dayanışma ekonomisinin somut adımları atıldı.

Kooperatifçilik Destekleme Merkezi'nin rehberliğinde; Nilüferli Kadınlar Kadın Girişimi Üretim ve İşletme Kooperatifi, Konaklı ve Çevre Köyleri Tarımsal Kalkınma Kooperatifi, Gölyazı Tarımsal Kalkınma Kooperatiflerinin kuruluşları tamamlandı. Atlas Tarımsal Kalkınma Kooperatifi'nin kurulmasında danışmanlık verildi. Bu yapılar, tek tek girişimler değil; aynı vizyonun, aynı aklın ve aynı dayanışma anlayışının parçaları olarak birlikte büyüyor.



Kooperatifçilik Destekleme Merkezi'nin yönlendirici rolüyle kurulan bu ekosistem; üretimi, emeği ve iş birliğini ortak bir güçte buluşturuyor. Her kooperatif kendi alanında üretirken, aynı sistemin parçası olarak birbirini besliyor, güçlendiriyor ve büyütüyor.

Nilüfer'de artık hedef yalnızca tek tek başarılar değil; birlikte büyüyen, sürdürülebilir ve güçlü bir üretim ağı kurmak. Kooperatifçilik Destekleme Merkezi ile kurulan bu yapı, yerelden başlayan ama etkisi genişleyen yeni bir kalkınma modelini ortaya koyuyor.

Bu birliktelik:

- ✓ Üretimde verimliliği artırıyor,
- ✓ Maliyetleri düşürüyor,
- ✓ Katma değerli ürünleri çoğaltıyor, Pazara erişimi güçlendiriyor.



Görükle, İrfaniye ve Büyükbalkılı'daki üreticilerimizi kapsayan Konaklı Tarımsal Kalkınma Kooperatifi kuruldu. (2025)

Nilüfer'in Geleceğini Birlikte Tasarlayan Akıl: PlaKA

Nilüfer'de kalkınmayı, yarının sorumluluğuyla ele alıyoruz. Bu anlayışla kurduğumuz Nilüfer Belediyesi Planlama ve Kalkınma Ajansı (PlaKA); veriye dayalı, katılımcı ve sürdürülebilir bir kalkınma modelinin merkezinde yer alıyor.

PlaKA ile; ilçemizin risklerini, ihtiyaçlarını ve potansiyellerini birlikte analiz ediyor, sektörler ve temalar bazında uzun vadeli bir yol haritası oluşturuyoruz. Yerel kalkınmayı güçlendiren projeler geliştiriyor, girişimcilik ekosistemini destekliyor, finansmana erişimi kolaylaştırıyor ve tüm süreci şeffaf bir şekilde izleyip kamuoyuyla paylaşıyoruz.

Hedefimiz ekonomik, sosyal ve çevresel kalkınmayı birlikte ele alan bütüncül bir yaklaşım; kaynakları doğru kullanan, tasarruf üreten, yeni iş ve finansman modelleri geliştiren bir yapı kurarak Nilüfer'in sürdürülebilir kalkınmasını güçlendirmek.

Vizyonumuz Nilüfer'i; iklim direnci yüksek, yaşam kalitesi güçlü, fırsatlara erişimi eşit, yeşil, akıllı ve sürdürülebilir bir kent olarak geleceğe taşımak. Bu doğrultuda PlaKA ile; uzun vadeli vizyon üreten, yenilikçiliği teşvik eden, iş birliklerini büyüten ve yerelde kalkınmayı kalıcı hale getiren örnek bir belediye modeli ortaya koymak.

Girişimcilik ekosistemini destekliyoruz.



Neler yaptık?

- Horizon, Avrupa Birliği, Erasmus+ gibi hibe programlarına ve ulusal hibe programlarına toplam 9 Milyon Euro bütçeli 20 proje başvurusu yaptık.
- Kardeş şehirler, kooperatifler ve STK'lar ile projelerde paydaşlık ilişkisi kurduk.
- Kurumun proje kapasitesinin geliştirilmesi amacıyla 2 Döngüsel Proje Eğitimi verdik.
- 3 paydaş ile protokol imzaladık, 7

paydaş ile protokol çalışmalarına devam ettik.

- Kaynakların daha etkin kullanılması için kurumiçi iş geliştirme projeleri geliştirdik.

- Paydaşların katılımı ile Nilüfer İlçesi Sürdürülebilir Kalkınma Programı, Kırsal Kalkınma Stratejik Planı, Girişimcilik Kapasitesini Geliştirme Programı, Gölyazı Yerel Kalkınma Stratejik Planı, Yerel Sürdürülebilir Turizm Stratejik Planı gibi stratejik belgeler ürettik.

Gıda Modelimiz Avrupa'ya Örnek Oluyor

Avrupa Birliği destekli FUSILLI Projesi ile uluslararası bir gıda sistemi çalışmasının parçasıyız. Proje, 13 ülkeden 34 uluslararası ortakla birlikte yürütülüyor. Böylelikle sağlıklı, sürdürülebilir, güvenli, kapsayıcı ve erişilebilir gıda sistemlerimizi geliştiriyoruz. Nilüfer, geleceğin kent tarımı ve sürdürülebilir gıda politikalarına katkı sunan şehirler arasındaki yerini aldı. Belediyemizin yerel gıda sistemi alanındaki başarılı uygulamaları, Avrupa'da ör-

nek gösterilen bir model haline geldi. Kırsal Hizmetler Müdürlüğümüz ile Nilüfer Tarımsal Kalkınma Kooperatifi (NİLKOOP) iş birliğinde yürütülen çalışmalarımız, Cleverfood Sürdürülebilir Gıda Sistemi Karşılıklı Öğrenme Programı kapsamında Nilüfer'i ziyaret eden uzmanlar tarafından yerinde incelendi. Uzmanlar, deneyimlerini Eurocities sitesinde yayımlayarak Nilüfer modelini övgüyle değerlendirdi.



This project has received funding from the European Union's Horizon 2020 research and innovation programme under grant agreement No 101000717.

Ücretsiz Toprak Analizleri ile Verimliliği Artırdık

Son İki Yılda
2.127
Analiz

Nilüfer Tarımsal Analiz Laboratuvarı'nda çiftçimize sunduğumuz ücretsiz toprak analizi ile hangi bölgede hangi ürünün verimli olacağını bilimsel verilerle belirliyoruz. Belediyemizin ISO 17025 Akreditasyonlu Tarımsal Analiz Laboratuvarı ile çift-

çilerimize bilimsel destek sunuyoruz. Son iki yılda laboratuvarımızda 2.127 analiz yaptık. Bu analizler sayesinde üreticilerimiz; Toprak verimliliğini artırıyor. Doğru gübreleme yapıyor. Daha verimli üretim planları oluşturabiliyor.



Tarımsal Analiz Laboratuvarı

Hayvancılığa Güç, Üreticiye Nefes: Nilüfer'den Stratejik Destek



Nilüfer Belediyesi, Bursa Büyükşehir Belediyesi, HAGEL ve NİLKOOP iş birliğiyle hayata geçirilen proje kapsamında, üreticilere İtalyan çimi tohumu desteği sağlıyoruz.

Proje kapsamında 300 üreticinin desteklenmesiyle, 1.500 dekarlık alanda yem üretimi artırılarak hayvancılığın en temel sorunlarından biri olan yem maliyetlerine doğrudan çözüm getiriliyor.

Nilüfer'de her yıl üretilen kaba yem miktarı ihtiyacı karşılamakta yetersiz kalırken, bu proje ile üretim kapasitesi güçlendiriliyor, dışa bağımlılık azaltılıyor ve üreticinin mali yükü hafifletiliyor.

Projeyle üretimi artırmak, maliyetleri düşürmek ve kırsalda sürdürülebilir bir kalkınma modeli oluşturmak amaçlanıyor.



Sağlanan destek modeliyle;

- ✓ Üretim alanları genişliyor
- ✓ Hayvancılık daha sürdürülebilir hale geliyor
- ✓ Kırsalda ekonomik dayanıklılık güçleniyor

Kurak Topraklardan Yüksek Verim

Kırsal kalkınmayı desteklemek ve tarımsal ürün çeşitliliğini artırmak hedefiyle Fadilli ve Karacaoba mahallelerinde toplam 40 dekar (dönüm) alana lavanta ekimi yaptık. Yaklaşık 5,5 ton lavanta hasadı gerçekleştirdik.

Lavantanın verimli topraklara ihtiyaç duymaması ve çok az suyla, kıraç arazilerde dahi yetişebilmesi sebebiyle tercih etmemizle, üretim dışında kalmış topraklarımızı ekonomiye kazandırdık.

Tarımsal gelirin yanı sıra arıcılık ve kırsal turizme de önemli katkılar sağlayan lavanta sayesinde çiftçimizin cebine daha fazla para girmesini ve üretim gücünün artmasını sağladık.

Ayrıca "Meyve Yetiştiriciliğini Geliştirme Projesi" kapsamında bölgedeki çiftçilere destek vererek ahududu gibi katma değerli ürünlerin üretimi teşvik ettik. 6 dekar alana ahududu ekimi yaptık.



LAVANTA



Kurak arazileri üretime kazandırdık; lavanta ve ahududu ile toprağın değerini büyüttük, çiftçimizin gelirini artırdık, kırsalda yeni bir bereket döngüsü başlattık.

6
Dekar
Ahududu



40
Dekar
Lavanta



Tıbbi ve Aromatik Bitki İşleme Tesisi

Bursa'da
Bir İlk

Bursa'da bir ilk olarak kurduğumuz "Tıbbi ve Aromatik Bitki İşleme Tesisi"nde lavanta, kekik, biberiye, defne ve adaçayı gibi bitkileri yağa, kreme ve kolonyaya dönüştürürken, Nilüfer Bostan satış noktalarında ve İBB Halk Marketler aracılığıyla Türkiye genelinde tüketiciye ulaştırdık. Bu modeli, üreticinin emeğini güçlendiren yerel kalkınma örneği haline getirdik.

2025'te 8.308 kg bitkiyi işledik, 170 litre uçucu yağ ürettik. Toprağın emeğini, doğanın bereketini tüketiciyle buluşturduk.

Üreticinin
emeğini
güçlendiren
yerel
kalkınma
örneği



Yeni Tesislerle Ürünlerin Ömrünü Uzatacağız

Önümüzdeki dönemde soğuk hava deposu, soğuk sıkım zeytinyağı tesisi ve dondurarak kurutma tesisini hayata geçirmek istiyoruz. Böylece ürünlerin de uzun ömürlü olmalarını sağlayacağız.

Tohum Takas Şenliği

Toprağın Hafızası,
Geleceğin Bereketi



30
Farklı Çeşit
Tohum

27.250
Paket
Tohum



Tohum, yaşamın kaynağı ve tarımsal üretimin ilk halkasıdır. Belediyemizin geleneksel hale getirdiği Tohum Takas Şenliği ile yerel tohumlarımızı koruyor, çoğaltıyor ve geleceğe birlikte taşıyoruz.

Nilüfer Kent Bostanları'nda özenle yetiştirdiğimiz 30 yerel çeşitten 27 bin 250 paket tohumu, Nilüferli hemşehrilerimizle buluşturduk. Tam 11 yıl önce, uluslararası tohum tekellerinin dayattığı tek tipleşmeye karşı başlattığımız bu dayanışma hareketi; bugün İzmir, Eskişehir, Edirne, Kırklareli ve Çanakkale başta olmak üzere birçok kente yayılarak büyümeye devam ediyor.



Fide Bizden Ürün Sizden





300 bini
aşkın fideyi
ücretsiz
dağıttık

Hedefimiz; kentimizde tarım bilincini büyütmek, gençleri ve çocukları toprakla yeniden buluşturmak.

Bu anlayışla, yerel tohumlardan ve zirai ilaç kullanılmadan yetiştirilen domates, biber ve patlıcan fidelerini hemşehrilerimizle buluşturuyoruz.

İnanıyoruz ki; bu fidelerle birlikte kentimizde üretme kültürü yeniden filizlenecek, her hanede toprağa dokunan, emeğin değerini hisseden bir yaşam büyüyecek.

Bostan Kaşifleri ile Erken Yaşta Tarım Bilinci

Her Çocuğun İçinde
Bir Umut Filizlenir



Çocukların doğayla kurduğu bağı güçlendirmek ve tarımsal farkındalığı erken yaşta geliştirmek amacıyla hayata geçirdiğimiz Bostan Kaşifleri projemizle, kent bostanlarımızda çocuklarımızı toprakla buluşturuyoruz.

Bu özgün eğitim ve deneyim

programıyla; çocukların toprağı tanımasını, üretim süreçlerini yerinde deneyimlemesini ve doğayla kurdukları bağı güçlendirmesini amaçlıyoruz. Aynı zamanda sürdürülebilir tarım, yerel tohumların korunması ve ekolojik yaşam konusunda bilinçli bireyler yetiştirmeyi hedefliyoruz. Çocuk-

larımız, deneyimleyerek öğrenme modeliyle tarımın farklı aşamalarını gözlemlene ve uygulama fırsatı buluyor. Tohum Kütüphanesi'nde ata tohumlarının korunmasının önemini keşfederken, Kompost Evi'nde organik atıkların nasıl yeniden verimli toprağıya dönüştüğünü öğreniyor.

Nilüfer'in atıl arazileri hem nefes hem gelir kaynağı oluyor

Nilüfer'de atıl alanlar, çok yönlü bir dönüşümle yeniden hayata katılıyor. Eğimi yüksek ve tarıma elverişsiz araziler; kestane, ıhlamur ve kızılçık gibi hem ekolojik hem ekonomik değeri yüksek türlerle buluşarak gelir getirici ormanlara dönüşüyor.

Bu kapsamda Nilüfer Belediyesi, Yarına Şans Ver Derneği (YASAV), Pod-yumpark Yaşam Eğlence Merkezi ve Bursa Inner Wheel Kulübü iş birliğiyle Güngören ve Unçukuru'nda toplamda 42 dekar arazide hayata geçirilen hatıra ormanları, 700 fidanla, doğa, ekonomi ve toplumsal dayanışmanın aynı zeminde büyüdüğü bir model sunuyor.

Bu yaklaşımın en kritik yönlerinden biri ise yangın koridoru etkisi yaratması.

Seçilen ağaç türleri, çam ağırlıklı ormanlara kıyasla yangına karşı daha dirençli bir yapı oluşturuyor. Bu da yalnızca yeni bir orman kurmak değil, aynı zamanda mevcut ekosistemi koruyan doğal bir güvenlik hattı oluşturmak anlamına geliyor.



Toprak yeniden değer kazanırken, bu değer karşılığı doğrudan halkla buluşuyor. Bakımından hasadına kadar sürecin parçası olan yerel üretici, emeğinin karşılığını alıyor; doğa ile insan arasında sürdürülebilir bir bağ kuruluyor.

Toprağın bereketi Yaşamın geleceği

- Kurulan bu model;
- ✓ Toprağı boş bırakmayan,
 - ✓ Üretimi çeşitlendiren,
 - ✓ Mahalle ölçeğinde gelir yaratan,
 - ✓ Ve doğayı koruyan bir sistem sunuyor.

**Nilüfer'de her toprak parçası yaşar.
Ve her yaşam, geleceği korur.**

Toprağın Bereketi, Yaşamın Geleceği

Doğayla uyumlu bir kent, yaşamın kendisine saygı duymakla mümkün. Nilüfer'in toprağı, toprağa can veren suyu, o sudan beslenen ağacı da bu kentin gerçek sakini. İşte bu yüzden tüm projelerimiz, yaşamın sürekliliğini düşünerek şekilleniyor. Bizim için gerçek kalkınma; doğanın sesini duyan, insanla birlikte tüm canlıların hakkını gözetken bir gelecek kurabilmek.

Konaklı'ya Zeytinyağı Tesisi

Görükle, İrfaniye ve Büyükbalklı mahallelerindeki üreticilerimizi kapsayan S.S. Konaklı ve Çevre Köyleri Tarımsal Kalkınma Kooperatifi ile zeytinin değerini büyüten önemli bir adımı hayata geçiriyoruz. Konaklı'da kuracağımız zeytin işleme ve zeytinyağı tesisiyle; topraktan gelen emeği katma değere dönüştürüyor, üreticimizin gücünü büyütüyor, Nilüfer'in bereketini markalaştırıyoruz.

Nilüfer'in Tarımı Kendi Verisiyle Yönetiliyor

TÜİK tarafından organize edilen Çiftçi Kayıt Sistemi (ÇKS) verilerini temel alarak oluşturduğumuz envanteri, sahadan birebir topladığımız güncel verilerle güçlendirdik. Artık Nilüfer'de tarım; yalnızca kayıtlarla değil, doğrudan üreticiden gelen gerçek verilerle yönetiliyor. Tarım arazilerimizi, su kaynaklarımızı ve üretim kapasitemizi bütüncül bir veri sistemi içinde izliyor; kırsal planlamayı bilimsel, güncel ve yerel verilerle hayata geçiriyoruz.

Nilüfer Karbon Kredisi

Nilüfer'de sanayinin üretim gücü ile doğanın yaşam gücü arasında yeni bir uyum süreci başlatıyoruz. Bu projeye sanayimizin karbon ayak izlerini azaltmalarını teşvik eden bir sistem kurulacak. Ortaya çıkan karbon dengeleme katkıları ise ağaçlandırma ve doğa koruma projelerine yönlendirilecek. Nilüfer'de üretim artarken doğa da nefes almaya devam edecek.

Akıllı Tarım Uygulamaları

Tarımın geleceği Nilüfer'de teknolojiyle buluşuyor. Sensörler, dronelar ve yapay zeka destekli sistemlerle su tasarrufu sağlayan, ilaç kullanımını azaltan ve verimi artıran yeni tarım yöntemleri uygulanacak.



Nilüfer Kent Parkı

30 Ağustos Zafer Mahallemizde bulunan çamlık alanda doğal dokuyu koruyan büyük bir rekreasyon alanı planlıyoruz. Nilüfer Kent Parkı, hepimizin doğayla buluşacağı, geniş ve sürdürülebilir bir yaşam alanı olarak tasarlanıyor.

Yeşil Koridorlar

Doğal yaşamın sürekliliğini sağlamak ve biyolojik çeşitliliği korumak amacıyla geniş doğal alanlar birbirine bağlanacak. Bu koridorlar sayesinde yaban hayatının güvenli hareketi desteklenecek, doğal ekosistemler arasında kesintisiz bir yaşam ağı oluşturulacak.

Kayapa Karavan Park

Kayapa Baraj Göleti çevresinde, doğayla uyumlu bir rekreasyon ve kamp alanı planlıyoruz. Altyapısı ve güvenliği sağlanmış bu alanı, doğa turizmini destekleyen sürdürülebilir bir karavan parkı olarak tasarlıyoruz.

Leylek Dostu Fadıllı

Uluabat Gölü kıyısında bulunan Fadıllı mahallemizde, leyleklerin yaşam alanlarını korumaya yönelik çalışmalarımıza başladık. Proje kapsamında yuvalama alanları iyileştirilmiş, bölgenin doğal ekolojik dengesi desteklenmiş olacak.



Doğadan Üretime Üretimden Kalkınmaya

Kırsal Turizm

Gölyazı ve Misi gibi eşsiz kırsal turizm bölgelerimizde yerel pansiyonculuğu güçlendirecek eğitimler düzenleyeceğiz. Mysia Yolları üzerinde ise yeni yürüyüş ve keşif rotaları oluşturarak doğa, tarih ve yerel yaşamın buluştuğu yeni deneyim alanları açacağız.



Defne Sabun Üretim Okulu

Ayvaköy'deki eski okul binasını yeniden hayata kazandırarak, kadınların ve gençlerin üretime katılacağı bir Defne Sabun Üretim Okulu açacağız. Böylece hem istihdamı artıracak hem de yerel üretimi güçlendireceğiz.

Sürdürülebilir Kırsal Planlama

Nilüfer'in kırsal mahallelerinde doğal ekosistemi, üretim kültürünü ve yerel yaşamı koruyan döngüsel kalkınma modelleri üzerine çalışıyoruz. Bu çalışmalarla hem tarımsal üretimi desteklemiş olacak, hem de kırsal yaşamın kültürel değerlerini koruyacağız.

Fadıllı Turizm Destinasyon Projesi

Nilüfer'de kalkınma, doğayla uyum içinde ilerlediğinde ve yaşamı zenginleştirdiğinde gerçek karşılığını bulur. Bu anlayışla; Fadıllı, Akçalar, Gölyazı, Ayvaköy, Unçukuru ve Korubaşı mahallelerini kapsayan yaklaşık 12.000 hektarlık alanda, doğayı koruyan, yereli güçlendiren ve sürdürülebilir turizmi esas alan bütüncül bir destinasyon modeli hayata geçiriyoruz.

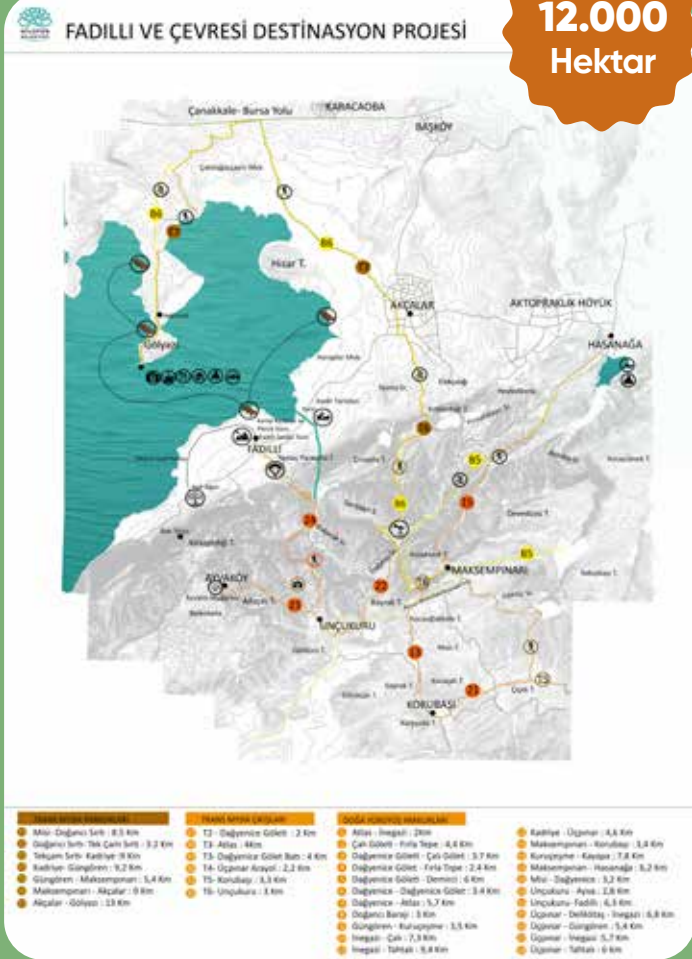
Bu proje ile amacımız; Ulubat'ın eşsiz doğal mirasını, bölgenin kültürel zenginliğiyle buluşturarak hem Nilüferliler hem de yerli-yabancı ziyaretçiler için yaşayan bir deneyim alanı oluşturmak. Çevresel, sosyal ve ekono-

mik sürdürülebilirliği; ulaşımından konaklamaya, üretimden deneye kadar tüm süreçlerin merkezine alıyoruz.

Gölyazı-Fadıllı-Akçalar hattında kurulacak iskelelerle göl ulaşımını canlandıracak, su sporlarını yaygınlaştırarak doğayla temas eden yeni yaşam alanları oluşturacağız. Fadıllı'da hayata geçireceğimiz Sosyal Tesis ve Rekreasyon Alanı ile kamp, karavan ve çadır alanlarını; piknik, permakültür ve lavanta bahçeleriyle birlikte kurgulayarak doğayla uyumlu bir kamusal yaşam alanı olarak hizmet verecek.

- ✓ Fadıllı
- ✓ Gölyazı
- ✓ Unçukuru
- ✓ Korubaşı

12.000
Hektar



Ayvaköy Örnekköy Projesi

Nilüfer, aynı zamanda tarımın ve üretimin yaşadığı bir kent. Bizim için tarım, kent kimliğinin temel parçası. Kırsal yaşamı güçlendirmek ve üretimi teşvik etmek amacıyla Ayvaköy'de başlattığımız Örnekköy Projesi, kırsal kalkınmanın en önemli adımlarından biri oldu. Proje kapsamında 178 nüfuslu köyde, 4.000 m² dış cephe yenileme çalışması yapıldı. Köyün mimari dokusu korunarak yaşam alanları iyileştirildi.



4.000 m²
Dış Cephe
Yenilendi



Ayvaköy Ekoturizm Rotası ve Dijital Göçebe Projesi

Macera ve keşif odaklı projeleri-mizle bölgenin potansiyelini çeşitlendiriyoruz. Fadıllı Yamaç Paraşütü Alanı'nda kurulacak kamp alanları, göl kıyısındaki anıt çınara uzanan Meyve Keşif Rotası ve Ayvaköy yolu üzerinde planlanan cam seyir terası ile ziyaretçilere benzersiz deneyimler sunacağız.

Ayvaini Mağarası'nın tanınırlığını artırarak, Ayvaköy Ekoturizm Rotası ve

Dijital Göçebe Projesi ile bölgeyi yeni nesil turizm anlayışıyla buluşturacağız.

Unçukuru ve Korubaşı'nda oluşturulacak hobi bahçeleri, seyir alanları ve konaklama imkanlarıyla kırsal yaşamı desteklerken, tüm bu destinasyonları Mysia Yolları ile trekking ve bisiklet rotalarına entegre ederek sürdürülebilir ulaşımı teşvik ediyoruz.

**Nilüfer'de
Doğa, Yaşam ve
Gelecek Birlikte
Güçleniyor.**

Ayvaköy Ekoturizm Rotası

- ✓ Ayvaköy Dijital Göçebe Projesi
- ✓ Unçukuru Hobi Bahçeleri ve Seyir Alanı
- ✓ Unçukuru - Korubaşı ve Maksempınar Mahalleleri'nde Konaklama Alanları



Nilüfer'in Kamusal Alanlarını Büyüttük

Kamulaştırmaz el atma

**296 Milyon
480 Bin TL
Ödeme**

Nilüfer'e yeni yeşil alanlar kazandırmak amacıyla kamulaştırma ve hukuki süreçleri iki yıllık dönemde etkin ve kararlı bir şekilde yürüttük. Kamulaştırmaz el atma sorunlarını tek tek ele alarak, mülkiyet problemlerini çözüme kavuşturduk ve kentimizin geleceği adına önemli bir adım attık. Bu kapsamda 296 milyon 480

bin TL ödeme gerçekleştirerek, toplam 25.207 m² alanı Nilüfer'in ortak yaşamına kazandırdık.

Attığımız her adımda, kentin hakkını koruyan, kamusal alanları büyüten ve geleceği güvence altına alan bir anlayışla hareket etmeye devam ediyoruz.

**25.207 m²
Kentin Ortak
Yaşamına
Kazandırdık**



Güneşin Gücüyle Karbonu Azaltan Nilüfer

Yenilenebilir enerji yatırımlarımız sayesinde iklim değişikliği ve enerji bağımlılığıyla mücadelede ortaya koyduğumuz kararlı duruşu 2025 yılında, daha da güçlendirdik. Güneş enerjisi yatırımlarımız sayesinde 2.28 MWh elektrik ürettik. Bu üretim sayesinde 1.367,86 ton CO² salınımını engelledik. Bu kazanım, 1.921 ağacın korunmasını sağladı.

Biri arazi tipi, yedisi çatı tipi olmak üzere toplam 8 Güneş Enerji Santrali (GES) ile elde ettiğimiz sonuçlar, Nilüfer'de temiz enerjiye dayalı üretimin istikrarlı ve ölçülebilir biçimde büyüdüğünü gösteriyor. Nilüfer'de güneşten elde edilen enerji yalnızca elektrik üretmekle kalmıyor; doğaya nefes, geleceğe umut oluyor.

8 GES ile
Nilüfer Kendi Enerjisini
Üretiyor



- ✓ Nilüfer İlçe Afet ve Acil Durum Yönetim Merkezi
- ✓ İbrahim Yazıcı Stadyumu
- ✓ Beşevler
- ✓ Ürünlü
- ✓ Yüzüncüyıl
- ✓ Altınşehir
- ✓ Üçevler
- ✓ Güngören



2.28 MWh
Elektrik Ürettik



1.367,86 Ton
CO² Salınımını
Engelledik



Yaşayan, Yaşanan Parklar

Bir kent, insanlarına nefes alacak alanlar sunduğunda gerçek anlamda yaşanabilir olur. Kent yaşamının en kıymetli anları çoğu zaman doğayla kurulan küçük ama güçlü bağlarda ortaya çıkar. Bu anlayışla son iki yılda 14 yeni parkı Nilüferli hemşehrimizle buluşturduk. 23 Nisan, Demirci, 30 Ağustos Zafer, Ahmet Yesevi, Balat, Balkan, Çalı,

Doğanköy, Gümüştepe, Işıktepe, Kayapa, Kızılıklı, Kültür ve Yaylacık mahallelerimizde hayata geçirdiğimiz parklarla birlikte Nilüfer'e binlerce metrekare yeni yeşil alan kazandırdık. Parklarımızı, çocukların özgürce oyun oynadığı, gençlerin spor yaptığı, komşuların bir araya geldiği yaşam alanları olarak tasarladık.

**Benim Parkım,
Benim
Özgürlüğüm!**

2 Yılda 14 Mahalleye Park

- ✓ Balkan- Melisa Parkı ve Koşu Yolu
- ✓ 30 Ağustos -Zafer Parkı ve Koşu Yolu
- ✓ Kızılıklı- Kardelen Parkı ve Koşu Yolu
- ✓ Çalı -Mehmetçik Parkı
- ✓ Doğanköy -Mimoza Parkı ve Koşu Yolu
- ✓ Kayapa- Kayı Boyu Parkı
- ✓ Yaylacık-Yaylacık Parkı ve Koşu Yolu
- ✓ Balat -Dişbudak Parkı
- ✓ Işıktepe-Zakkum Parkı
- ✓ Ahmet Yesevi- Zümrüt Parkı
- ✓ Demirci-Candan Sokak
- ✓ 23 Nisan-Meydan Parkı ve Koşu Yolu
- ✓ Gümüştepe-Gümüştepe Parkı
- ✓ Çamlıca - Bağlar Sokak

**31.000 m²'yi
Aşan Nefes Alanı
Oluşturduk**

23 Nisan - Meydan Parkı ve Koşu Yolu



26 bin metrekarelik parkı 23 Nisan Mahallesi'nde hizmete açtık

30 Ağustos - Zafer Parkı ve Koşu Yolu



Kızılcıklı - Kardelen Parkı ve Koşu Yolu



Her Adımda Yaşam, Her Parkta Nilüfer

Yaylacık Parkı ve Koşu Yolu



Balat - Dışbudak Parkı



Gümüştepe Akasya Parkı



Doğanköy Mimoza Parkı ve Koşu Yolu



Çalı - Mehmetçik Parkı



Ahmet Yesevi - Zümrüt Parkı



Kentin Ritmi Parklarda Atıyor

İşıktepe – Zakkum Parkı



Demirci Asma Parkı



Balkan – Melisa Parkı ve Koşuyolu



2026 Hedefimiz: 6 Yeni Park

2026 programımızla yeşil alan yatırımlarımızı büyötmeye devam ediyoruz. Bu yıl için planladığımız 6 yeni park ile kentin farklı mahallelerinde yeni yaşam alanları oluşturacağız. Okullarımızda bostanlar yeşerecek.

İklim dostu tasarım anlayışıyla yeni nesil kent parkları:

- ✓ 30 Ağustos Zafer
- ✓ Dumlupınar
- ✓ Kayapa
- ✓ Akçalar
- ✓ Yolçatı
- ✓ Demirci

İhsaniye FSM Bulvarı Çarşı Projesi

İhsaniye’de, kentin en hareketli akslarından biri olan FSM Bulvarı üzerinde hayata geçireceğimiz çarşı ve otopark projesiyle, yaşamı kolaylaştıran, kente değer katan bir buluşma noktası oluşturacağız.

Toplam 15.500 m² inşaat alanına sahip proje kapsamında; modern çarşı alanları, düzenli ve erişilebilir otopark çözümleriyle bölgedeki yoğunluğu azaltmayı ve kent içi hareketliliği daha konforlu hale getirmeyi hedefliyoruz. İhale süreci devam eden

projemizle; esnafımız ve vatandaşlarımız için güvenli, düzenli ve nitelikli sosyal alanlar tasarlıyoruz, Nilüfer’de her adımı, kentin ihtiyaçlarını gözeterek ve ortak yaşam kültürünü güçlendirerek atıyoruz.

Tek Tip Taksi

Kent genelinde mahallelerimize tek tip, modern taksi durakları kazandırmak amacıyla başlattığımız çalışmalar kapsamında Üçevler Işıktepe Taksi Durağı’nı hizmete açtık.

30 Ağustos ve 29 Ekim mahallelerinde de benzer durakları hayata geçirmeyi hedeflerken, yapılan yeni düzenleme ile taksi duraklarının yapım ve işletim süreçlerinin Bursa Büyükşehir Belediyesi koordinasyonunda yürütülmesi kararı alındı.

- ✓ Işıktepe
- ✓ Üçevler

Herkes İçin Güvenli ve Erişilebilir Yollar



Yaya ve araç trafğine dikkat edin

Yol işaretlerine dikkat edin

Sağlıklı ve ulaşılabilir bir kent yaşamı, güçlü ve güvenli ulaşım altyapısıyla mümkün. Nilüfer'de herkesin kente eşit ve rahat erişebilmesi için yollarımızı yeniliyor, altyapımızı güçlendiriyor, yaya ve bisiklet dostu ulaşımı yaygınlaştırıyoruz.

- ✓ Asfalt Kaplama (metre): **38.043**
- ✓ Asfalt Yama (ton): **32.739**
- ✓ Yol Açma (metre): **37.814**
- ✓ Bordür - Tretuvar Uzunluğu (metre): **17.704**
- ✓ Bisiklet Yol Uzunluğu (metre): **1.735**

Mahallenin Yeni Yaşam Alanları



Balat ve Ataevler Kapalı Pazar Alanları

Pazar alanları modern altyapılarıyla mahalle sakinlerinin günlük yaşamını kolaylaştıran yeni kamusal alanlar olarak hizmete açıldı. Toplam bin metrekare alana sahip olan Balat Pazarı, otomatik açılır-kapanır güneş ve rüzgar perdeleri sayesinde dört mevsim kesintisiz alışveriş imkanı sunuyor.



Balıkçı esnafı için ayrılan özel hijyenik bölüm, kolay temizlenebilir zemin, enerji tasarruflu aydınlatma sistemleri, dijital bilgilendirme ekranları ve 24 saat kayıt yapan kamera sistemi tesisin öne çıkan özellikleri arasında yer alıyor. Ayrıca 120 araçlık açık ve kapalı otoparkı ile vatandaşlara alışverişlerinde kolaylık sağlıyor.



Balkan Pazar Alanı

Atatürk Bulvarı üzerinde Kocatepe ve Mevlana sokak kesişiminde konumlanan 5.850 m² büyüklüğündeki alan, iki katlı yapı olarak tasarlandı; bodrum

katta ticari birimler ve otopark fonksiyonları, zemin katta ise 290 tezgah kapasiteli pazar alanı ile mahallemize hizmet verecek.



Çalı Pazar Alanı

Çalı Mahallemizdeki mevcut pazar alanını yenileyerek daha nitelikli, konforlu ve her mevsim kullanılabilir bir yapıya dönüştürüyoruz.

Pazar alanının üstünü örtü sistemiyle kapatarak; esnafımızın ve hemşehrilerimizin yağmurdan, güneşten ve olumsuz hava koşullarından etkilenmeden alışveriş yapabileceği bir ortam oluşturuyoruz. Böylece pazar alanını sadece haftanın belirli günlerinde değil, yılın her döneminde yaşayan bir kamusal alan haline getiriyoruz.

Aynı zamanda bu üst örtü, çevresindeki meydan düzenlemesiyle bütünleşerek; gölgelik alanları, dinlenme noktaları ve ticari birimleriyle mahalle yaşamına değer katan çok işlevli bir buluşma alanına dönüşüyor.



Pazar Kùltüründe Yeni Adım

Çamlica Mahallesi Kapalı Pazar Alanı

2000 m² kapalı alanı ve üzerindeki parkıyla mahalle yaşamına yeni bir soluk getirdi. Mahalle muhtarlığının da yer aldığı yapıda, mahalle iletişim merkezi, tuva-

letler, bebek bakım odası, çay ocağı ve zabıta ofisinin bulunduğu bir yaşam alanı sunuyoruz.



Kùltür Mahallesi Kapalı Pazar Alanı

149 pazar yeri, meydan, otopark, kafeterya, amfi tiyatro ve muhtarlık birimlerinden oluşan 8.150 m²'lik alanda, 13.452 kişiye hizmet veriyoruz. Mahallelerimizde sosyal yaşamı güçlendiren ve kamusal buluşma alanlarını zenginleştiren önemli bir adım oldu.



Yaşayan Kentin Yeni Meydanları

4 Yeni
Meydan,
4 Yeni
Buluşma Noktası



Nilüfer'de mahalle yaşamını yalnızca konulardan ibaret görmüyor; sokakta, meydanda, kamusal alanda kurulan ilişkilerle güçlenen bir yaşam kültürü olarak ele alıyoruz. Bu anlayışla, yeni meydanlar ve sosyal alanlarla mahallelerimizi daha canlı, daha erişilebilir ve daha paylaşımcı hale getiriyoruz.

Kayapa Meydan Projesi

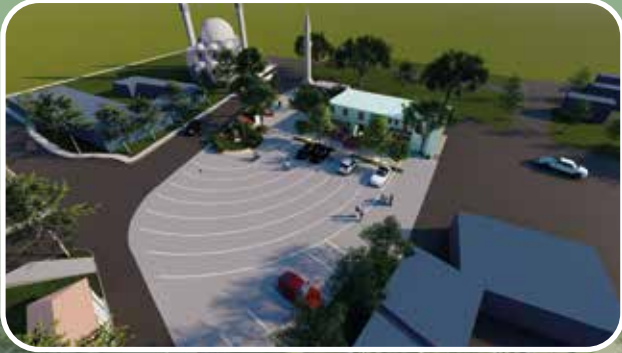
Kayapa / Zafer Mahallesi'nde, hizmet binası ve cami çevresinde konumlanan proje; mahallelinin bir araya geldiği, nefes aldığı ve sosyalleştiği güçlü bir kamusal odak oluşturuyor.

Proje kapsamında:

- ✓ Gölgeleme ve peyzajla zenginleştirilmiş oturma alanları
- ✓ Cep otopark düzenlemeleri
- ✓ Açık alan etkinliklerine uygun toplanma ve buluşma alanları
- ✓ Mevcut cami bahçesinin yetersizliği dikkate alınarak, cenaze namazı için özel alan düzenlenmesi yapılacak.

Toplam
Alan:
2.850 m²

Sokaktan Meydana Meydandan Hayata



Karacaoba Meydan Projesi

Karacaoba'da planlanan meydan; mahallelinin bir araya geldiği, dinlendiği ve sosyalleştiği çok işlevli bir yaşam alanı sunacak.

Proje kapsamında:

- ✓ Gölgeklili ve peyzajla bütünleşmiş oturma alanları
- ✓ Otopark düzenlemeleri
- ✓ Sosyal yaşamı destekleyen açık alan kullanımları oluşturulacak.

**Toplam
Alan:
4.000 m²**



İhsaniye Eski Köy Meydanı Projesi

Nilüfer Belediyesi olarak, İhsaniye Eski Köy Meydanı'nı mahallenin ruhunu koruyarak çağdaş bir görünüme kavuşturuyoruz. İhsaniye Merkez Camii'ni de kapsayan 2 bin 260 metrekarelik alanda başlattığımız meydan yenileme çalışmalarıyla, bölgenin sosyal yaşamını güçlendiren yeni bir buluşma noktası oluşturuyoruz.

Mahalle kültürünü yaşatan dokuyu korurken, alanı daha konforlu ve işlevsel hale getiriyoruz.

Proje kapsamında:

- ✓ Gölgeleme ve peyzajla desteklenen oturma alanları
- ✓ Cep otopark düzenlemeleri
- ✓ ATM alanı planlanıyor.

Toplam Alan:
2.260 m²



Yolçatı Meydan ve Otopark Projesi

Yolçatı'da hayata geçirilecek proje, ulaşım ve kamusal alanı birlikte ele alan bütüncül bir düzenleme sunuyor.

Proje kapsamında:

- ✓ Otopark alanları
- ✓ Bitkisel peyzaj düzenlemeleri
- ✓ Otobüs ve minibüs durak alanları oluşturulacak.

Toplam Alan:
4.000 m²

Cumhuriyet Kültürevi

Cumhuriyet Kültürevi; ortak aklın, özgür ifadenin ve kültürel üretimin nefes aldığı bir yaşam alanı olacak. Söyleşilerden sergilere, edebiyat ve düşünce buluşmalarından eğitim ve atölye çalışmalarına uzanan zengin içeriğiyle Nilüfer'in kültür hayatına yeni bir ritim kazandıracak.

Cumhuriyet Mahallesi'nde, FSM Bulvarı'na cephe olacak şekilde planladığımız ve Nilüfer'in en prestijli kültür yapılarından biri olacak proje, toplam 11.500 m² kapalı alan üzerine kurulacak.

**11.500 m²
Kapalı
Alan**

Bu kapsamlı yapı içerisinde;

- ✓ 820 kişi kapasiteli, konser, tiyatro, bale ve opera gösterilerine ev sahipliği yapacak çok amaçlı salon
- ✓ Cep salonu
- ✓ Gençlik atölyeleri
- ✓ Sergi alanları
- ✓ Eğitim salonları
- ✓ Ofisler ve kulisler
- ✓ Ticari alanlar ve kafeterya
- ✓ Açık ve kapalı otopark alanları yer alacak.



Aile Saęlıęı Merkezleri

Nilüfer'de saęlıęı, herkes için erişilebilir ve nitelikli bir kamusal hak olarak görüyoruz. Bu anlayışla Ertuęrul ve 30 Ağustos Zafer mahallelerimizde Aile Saęlıęı Merkezlerimizi tamamlayarak hizmete açtık. Modern yapısıyla

dikkat çeken merkezlerimizde; hekim odaları, 112 acil birimi, laboratuvar, tıbbi müdahale odası, aşı odası, gebe izlem ve bebek bakım alanları ile engelli muayene odası yer alıyor. Bu merkezlerle yalnızca saęlık hiz-

metlerine erişimi kolaylaştırmıyor; aynı zamanda mahalle ölçeğinde güçlü, kapsayıcı ve insan odaklı bir saęlık altyapısı kuruyoruz. Saęlıklı bir kentin ancak eşit ve ulaşılabilir hizmetlerle mümkün olduğuna inanıyoruz.

- ✓ Ertuęrul
- ✓ 30 Ağustos Zafer

Herkes için Eşit,
Kapsayıcı ve
Erişilebilir Saęlık
Hizmetleri



Hasanağa Mama Fabrikası

Sokakta yaşayan can dostlarımızın beslenme ihtiyacını karşılamak için sürdürülebilir bir mama üretim tesisi kurarak onların yaşam koşullarını iyileştirmeyi amaçlıyoruz. Hasanağa Gıda Merkezi Yerleşkesi'nde bulunan alanda yapımı planlanan tesis; 355 m² kapalı alanı ile hizmet verecek.



Karacaoba Doğal Yaşam Merkezi



Can dostlarımız için yaptığımız her işi bir vicdan meselesi olarak görüyoruz. Şimdi bu anlayışı büyüten, daha güçlü ve kalıcı bir adım atıyoruz.

Değişen yasal düzenlemelerin de getirdiği sorumlulukla birlikte, sokakta yaşayan dostlarımızın tedavi sürecinden, sahiplendirilene kadar

huzurla, güvenle ve özgürce yaşayabileceği Karacaoba Doğal Yaşam Merkezi'ni hayata geçiriyoruz. Onların doğasına uygun, kendilerini güvende hissedecekleri bir yaşam alanı kuruyoruz. Tam 45 dönümlük bu büyük alan, can dostlarımızın gerçekten "yaşadığı" bir yer olacak.

- ✓ 45 dönümlük geniş alan
- ✓ 9 konteyner
- ✓ Kafessiz, özgür hareket imkanı

45 dönümlük Karacaoba Doğal Yaşam Merkezi ile 3.000 can dostumuza, doğayla iç içe, sahiplendirilene kadar huzur ve güven içinde yaşayacakları bir alan sunuyoruz.

GELECEĐİN SESİ

Geleceđi çocuklarla ve gençlerle kurguluyoruz.



Eđitimde fırsat eřitliđini bŸyŸten, dijital dŸnŸřŸmŸ herkes iin eriřilebilir kılan, ocukların, genlerin ve kadınların potansiyelini ortaya ıkaran projelerle NilŸfer'i bilimin, yaratıcılıđın ve yeniliđin kenti haline getiriyoruz. KŸltŸr sanattan spora uzanan alıřmalarımızla; Ÿđrenen, Ÿreten ve birlikte geliřen kent yařamını hep birlikte bŸyŸtŸyoruz.



Küçük Kalpler İçin Büyük Başlangıçlar

Çocuklarımızın çağdaş, nitelikli ve eşit eğitim olanaklarına erişmesi; çalışan kadınların iş hayatından kopmaması, çalışmayan kadınların ise sosyal yaşama daha güçlü katılabilmesi için "5 yılda 5 kreş" hedefiyle başlattığımız kreş seferberliğini kararlılıkla sürdürüyoruz. 2024 ve 2025 yıllarında hayata geçirdiğimiz yeni kreşlerle birlikte Nilüfer'deki kreş sayımızı 4'e çıkardık. Eğitimde fırsat eşitliği anlayışıyla Ferhat Bağgör ile Kerem Özdilek Kreş ve Gündüz Bakimevlerini hizmete açarak, hem çocuklarımızın geleceğine hem de kadınların yaşamına güçlü bir destek sunduk.

Planlanan kreşler:

- ✓ Balkan
- ✓ Dumlupınar
- ✓ Çalı

**Eşitliğin
İlk Adımı,
Nilüfer'in
Yarını**



Gece Kreşı

Bursa'da bir ilke imza atarak Kerem Özdilek Kreş ve Gündüz Bakımevi bünyesinde Gece Kreşı uygulaması için talep toplama sürecimizi başlattık. Bu proje ile özellikle vardiyalı çalışmak zorunda kalan anne ve babaların en temel ihtiyaçlarından biri olan çocuk bakımına güvenli ve erişilebilir bir çözüm sunmayı amaçladık. Uygulama sayesinde, aileler çocuklarını güvenle bırakabilecek; çocuklar ise sağlıklı, güvenli ve destekleyici bir ortamda geceyi geçirebilecek. Gece Kreşı ile aynı zamanda kadınların iş gücüne katılımını destekleyecek, ekonomik ve sosyal hayatta eşitliği güçlendirecek.



Ebeveynler
Çalışırken
Çocuklar Güvende

**BURSA'NIN
İLK GECE KREŞİ
NİLÜFER'DE AÇILIYOR**

Nilüfer Belediyesi Kerem Özdilek Kreş ve Gündüz Bakımevi'nde gece kreşi hizmetimiz için başvuru süreci devam ediyor.

Gece Hizmeti saat aralığı
19:00-07:00

Anımlık bilgi için: 0224 503 70 07
Nilüfer Belediyesi Kerem Özdilek Kreş ve Gündüz Bakımevi
Adres: Minareliköy Mahallesi Kerem Sokak No:4 Nilüfer

0224 503 70 07

SADİ ÖZDEMİR
NİLÜFER BELEDİYESİ BAŞKANI

**HERKESİN SESİ
HEPİMİZİN
NİLÜFER'İ**

NİLÜFER BELEDİYESİ

Balkan Mahallesi Kreş ve Gündüz Bakımevi

Nilüfer'de geleceği bugünden kuruyor; her çocuğun potansiyeline ulaşabildiği eşit ve umut dolu bir kent inşa ediyoruz. 2.287,78 m2 alan üzerine inşa edilecek merkezimiz; 12 derslik, atölyeler, uyku odaları, etkinlik ve spor alanlarıyla çocukların çok yönlü gelişimini destekleyen bütüncül bir eğitim ortamı sunacak. Sosyal alanları, güvenli yapısı ve çağdaş mimarisiyle bu merkez, çocukların neşeyle büyüdüğü, ailelerin güvenle emanet ettiği bir eğitim yuvası olacak.

12 Adet Derslik
3 Adet Atölye
2 Adet Uyku Odası
Etkinlik Salonu



Spor Salonu
İdari Birimler
Yemekhane
Karşılama Alanı

Çalı Mahallesi Kreş ve Gündüz Bakımevi

Nilüfer'de her çocuk için eşit başlangıç, her aile için güvenli bir gelecek hedefiyle çalışıyor; geleceği birlikte büyütüyoruz. 1.224,04 m2 alan üzerine kurulacak merkezimiz; 12 derslik, atölyeler ve çok amaçlı alanlarıyla çocukların çok yönlü gelişimini destekleyen çağdaş bir eğitim ortamı sunacak. Güvenli yapısı, işlevsel tasarımı ve sosyal alanlarıyla hem çocuklarımız hem de ailelerimiz için güçlü bir destek noktası olacak.

12 Adet Derslik
3 Adet Atölye
İdari Birimler



Yemekhane
Karşılama
Alanı

Dumlupınar Mahallesi Kreş ve Gündüz Bakımevi

Mülkiyeti Belediyemize ait alanda, hayata geçireceğimiz kreş projemizle mahalle ölçeğinde güçlü bir eğitim ve bakım altyapısı oluşturuyoruz. Toplam 1.639,14 m2 kapalı alana sahip olacak kreşimiz; yönetim ofisleri, revir, psikolog odası, yemekhane, bale ve gösteri salonu, 7 derslik, atölye alanı ve gerekli tüm destek birimleriyle çocukların çok yönlü gelişimini destekleyen çağdaş bir yaşam alanı sunacak.

7 Adet Derslik
1 Adet Atölye
Bale ve Gösteri
Salonu



Psikolog Odası
İdari Birimler
Yemekhane
Karşılama Alanı



Sokaklar Çocuklar İçin Dönüşüyor

Canaydın İlköğretim Okulu önünde bulunan 2.000 m²'lik alanı araçlardan arındırarak, mahalle sakinlerinin bir araya gelebildiği oyun dolu ve çocuk dostu bir kamusal buluşma alanına dönüştürdük. Sokullu Sokak'taki araç seslerini, çocuk sesleriyle değiştirdik.



Çocuk Hakları Çalıştayı

Bir kentin geleceği, çocuklarına verdiği değerle ölçülür. Nilüfer'de, çocuklarımız için daha fazla üretmeyi, daha çok fırsat yaratmayı en temel sorumluluğumuz olarak görüyoruz. Nilüfer Kent Konseyi ile birlikte düzenlediğimiz Çocuk Hakları Çalıştayı'nda, çocukların gözünden bir kent kurmanın yollarını birlikte aradık. Çalıştayda; her çocuğun eşit ve nitelikli hizmetlere erişebildiği, güven içinde büyüdüğü ve desteklendiği, potansiyelini özgürce ortaya koyabildiği, hayal kurabildiği, oyunla ve özgürlükle gelişebildiği bir kent için yürüttüğümüz çalışmaları birlikte değerlendirdik, geliştirdik ve geleceğe dair yol haritamızı ortak akılla şekillendirdik.



Çocuklar İçin Yeni Nesil Atölyeler



Çocuklarımızın potansiyelini ortaya çıkaran, merak duygusunu besleyen ve onları geleceğin dünyasına hazırlayan eğitimlerimizi sürdürüyoruz. Bilimden teknolojiye, yaratıcılıktan yeni nesil becerilere uzanan geniş bir yelpazede gerçekleştirdiğimiz eğitim ve atölye çalışmalarıyla çocuklarımızı yarına hazırlıyoruz. Okul öncesi atölyelerimizle ise en küçük yaşlardan itibaren öğrenmenin neşesini büyütüyoruz. Bugünden geleceğe yeni ufuklar açıyoruz. Balkan Mahallesi'ne modern bir Kütüphane ve Çalışma Alanı, Akçalar'a ise yepyeni bir Kadın ve Çocuk Akademisi kazandıracamız.

Nilüfer'in 9. Kadın ve Çocuk Akademisi Akçalar'a

Her Atölyede
Bir Hayal
Büyüyor

Kadınların sosyal hayatta daha aktif rol almasını destekleyen, becerilerini geliştirerek üretime ve istihdama katılımlarını güçlendiren; çocukların ise bilişsel gelişiminden yaratıcılığına kadar çok yönlü gelişimini destekleyen Kadın ve Çocuk Akademilerimizi yaygınlaştırmaya devam ediyoruz.

Kültür, Çalı, Büyükbalıklı, Konaklı, Hasanağa, Kızılıklı, Fethiye ve Unçukuru mahallelerimizin ardından şimdi de Akçalar'da 9. Kadın ve Çocuk Akademimizi hayata geçiriyoruz.



Bilimin, Kültür ve Sanatın En Güçlü Sesi

Gençlerin enerjisini, yaratıcılığını ve özgürlük talebini bu kentin en güçlü dinamiği olarak görüyoruz. Karar süreçlerinde, üretimde, kültürde, sporda... Her alanda gençliğin sesini büyüten bir anlayışla hareket ediyoruz. Gençlerin eğitimden istihdama, kültürden spora kadar her alanda desteklediği; özgürce üretebildiği, kendini ifade edebildiği ve kent yaşamına aktif katılım sağlayabildiği bir Nilüfer için çalışıyoruz.

Nilüfer İnovasyon Merkezi ile geleceği şekillendiren adımlar

Nilüfer İnovasyon Merkezi ile 2024'ten bu yana dijitalden yapay zekâya, tasarımdan finansal okuryazarlığa uzanan geniş bir yelpazede eğitim ve programlar hayata geçirerek 2.546 vatandaşla ulaştık; 104 eğitim ve seminerle bilgiye erişimi güçlendirdik. Ulusal ve uluslararası hibe programlarını etkin şekilde takip ederek 51 proje başvurusu hazırladık; 9 projemiz destek almaya hak kazanırken 11 projemiz değerlendirme sürecinde ilerliyor. Kurduğumuz güçlü iş birlikleriyle proje üretme kapasitemizi büyüttük, kaynakları verimli kullanarak sürdürülebilir sonuçlar elde ettik. Aynı dönemde 27 farklı ödül ve

yarışma programına 52 proje ile başvurarak Nilüfer'in yenilikçi ve katılımcı yerel yönetim modelini ulusal ve uluslararası platformlara taşıdık; 16 projemiz ödülle taçlandı. Nilüfer'de bilgi, iş birliği ve yenilikle geleceği birlikte kuruyoruz.



Sosyal Girişimcilik Merkezi ile Fikri Olan Herkese Güçlü Bir Başlangıç

Türkiye’de yerel yönetimlerde bir ilk olan Sosyal Girişimcilik Merkezi ile 2020’den bu yana, yerelde başlayan güçlü bir modelle sosyal girişimcilik ekosistemini büyütüyor; fikirden uygulamaya uzanan süreçte girişimleri destekliyoruz. Yıl boyunca açık olan Destek Programı ile 37 sosyal girişimi destekledik, 11 girişimi aktif olarak geliştirmeye devam ediyoruz.

Eğitim, mentorluk, paylaşımlı ofis ve prototipleme imkânlarıyla girişimlerin yanında yer alıyoruz. Farkındalık ve kapasite geliştirme çalışmalarlarıyla düzenlediğimiz 80 eğitim ve etkinlikte 1.626 kişiye ulaşarak; gençler, kadınlar ve çocuklar başta olmak üzere toplumun her kesimini bu dönüşümün parçası haline getiriyoruz.



Yapay Zeka Bürosu

Türkiye’de bir ilki gerçekleştirerek Yapay Zeka Bürosu’nu kurduk. Nilüfer Belediyesi Planlama ve Kalkınma Ajansı Danışma Kurulu mentörlüğünde geliştirilen Yapay Zeka Bürosu; kamuda dijital kapasitenin geliştirilmesini ve yapay zeka teknolojilerinin kullanımını yaygınlaştırıyor. Nilüferlilere daha hızlı, daha verimli ve daha kaliteli hizmet sunmak amacıyla kurduğumuz birimimizde; kurumsal kapasitenin geliştirilmesi, belediye faaliyetlerinin daha etkin ve verimli hale getirilmesi ile veri

madenciliği ve yapay zeka alanında farkındalık oluşturulmasına yönelik çalışmalar yürütülüyor. Düzenlediğimiz hackathonlar ve gençlik buluşmaları ile Nilüfer’in geleceğini; dijital aklın, ortak üretimin ve yenilikçi fikirlerin gücüyle birlikte tasarlıyoruz.



Akıllı Teknolojilerle Güçlenen Nilüfer

Bilgiye erişim herkesin hakkı. Kırsal mahallelerimiz ve kent genelindeki 6 kamusal alanda sunduğumuz ücretsiz internet hizmetinin kapsamını genişlettik; erişim noktalarının sayısını 43'e çıkardık. Kadriye, Kuruçeşme ve Korubaşı mahallelerimizde de ücretsiz internet hizmetini hayata geçirek daha fazla hemşehrimizi dijital dünyayla buluşturduk.



Yaşayan Kütüphaneler

Bilginin hayatın içinde dolaştığı; öğrenmenin zamana sığmadığı bir kent hayatıyla kütüphanelerimizi dönüştürdük; Koza Kütüphane’de sınav dönemlerinde 24 saat hizmet vermeye başladık. Bir yıl içinde yedi kütüphanemizden 82.044 kitap ödünç alınırken, yüzlerce öğrenci burada ders çalışarak hayallerine biraz daha yaklaştı. Şiir Kütüphanemiz ise her gün 24:00’a kadar açık kalarak gençlerimize ve araştırmacılara daha uzun ve rahat bir çalışma ortamı sundu.

930.243
Öğrenci



KOZA’da
Sınav
Dönemlerinde
24 Saat
Hizmet

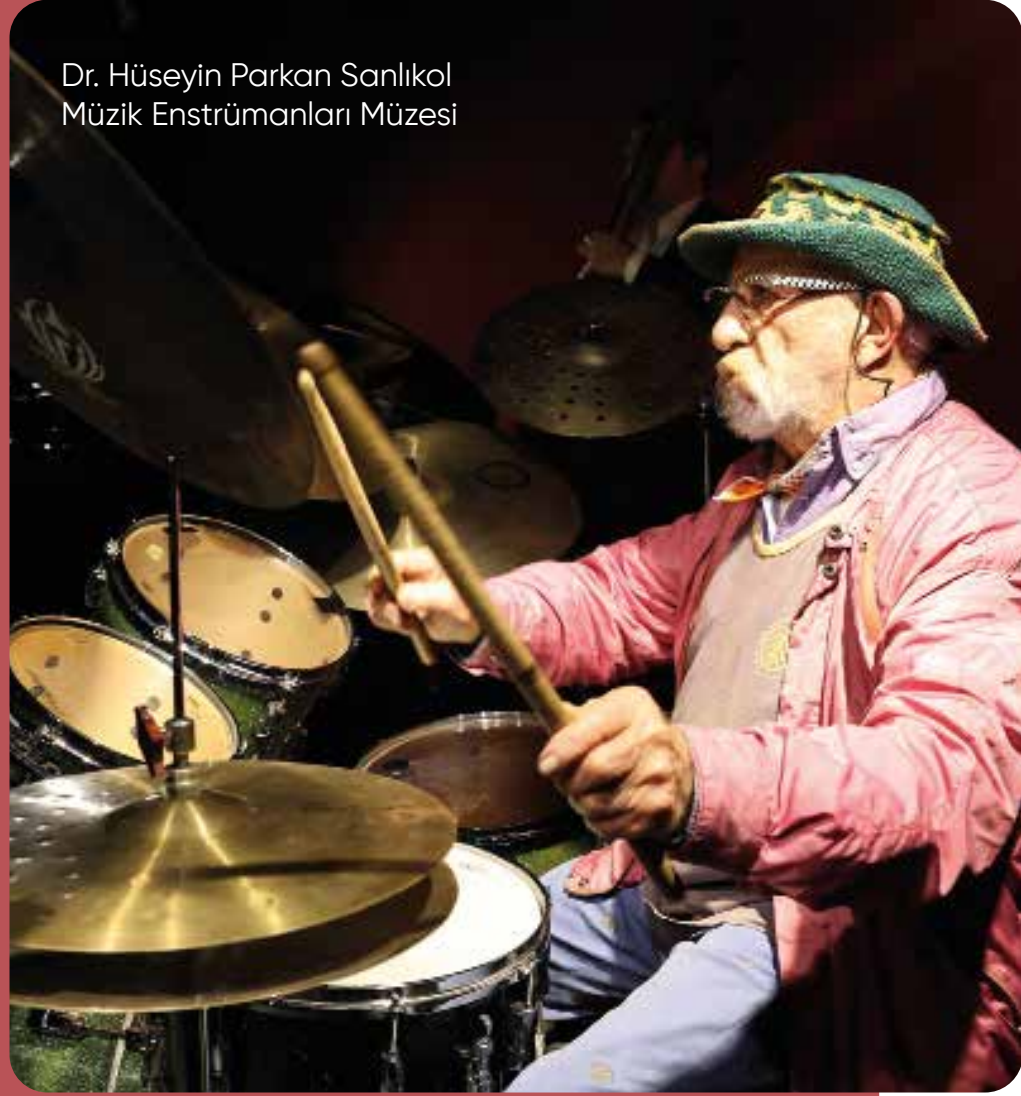


Cazın Hafızası Nilüfer'de Yaşıyor

Caz müziğinin duayen isimlerinden Okay Temiz, kendi elleriyle ürettiği ve yıllar boyunca sahnede hayat verdiği 21 enstrümanı Dr. Hüseyin Parkan Sanlıkol Müzik Enstrümanları Müzesi'ne bağışladı. Sanatçının üretim ve sahne deneyimini yansıtan bu özel koleksiyonu, müzede kalıcı sergiye dönüştürerek sanatseverlerle buluşturduk. Böylece cazın evrensel dili, Nilüfer'de yaşayan bir hafızaya dönüştü.



Dr. Hüseyin Parkan Sanlıkol
Müzik Enstrümanları Müzesi



Nilüfer Belediyesi Dr. Ceyhun İrgil Sağlık Müzesi'ne yeni bölüm

Nilüfer Belediyesi Dr. Ceyhun İrgil Sağlık Müzesi koleksiyonuna yeni bir bölüm daha ekledik. Optisyen ve uzman öğretici Turgut Çakar'ın yıllar süren emeği ile oluşturduğu koleksiyondan derlenen Turgut – Dolunay Çakar Göz ve Optik Bölümü'nü, 14 Mart Tıp Bayramı'nda düzenlediğimiz törenle ziyarete açtık. Bu bölümün açılışıyla birlikte eğitime katkı sağlayacak bir süreci de başlatmış olduk. Öğrenciler burayı ziyaret ettiğinde optikle ilgili süreçleri görmüş olacaklar.

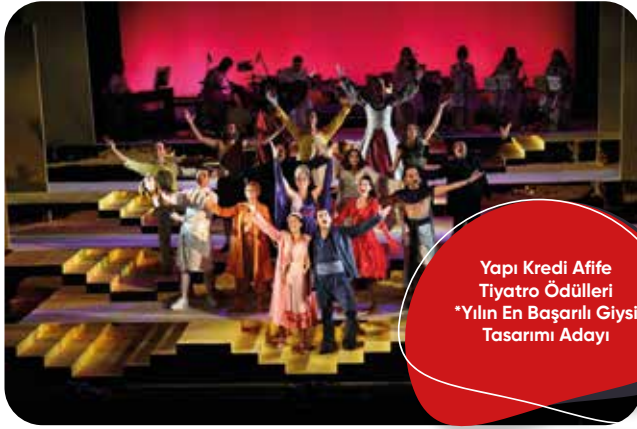


Nilüfer Kent Tiyatrosu

Nilüfer Kent Tiyatrosu, 5 yeni oyunla sahnede izleyiciyle buluştu. Belediyemizin kültür politikası içinde özel bir yere sahip olan Nilüfer Kent Tiyatrosu, kentimizin kültürel kimliğini besleyen, düşünceyi harekete geçiren ve toplumsal

dönüşüme katkı sunan güçlü bir sanat odağıdır. Nilüfer Kent Tiyatrosu, sanatın dönüştürücü gücünü kentin kalbine taşıyarak, daha adil, duyarlı ve birlikte bir yaşamın mümkün olduğunu her sahnede yeniden hatırlatıyor.

Lüküs Hayat



Yapı Kredi Afife
Tiyatro Ödülleri
"Yılın En Başarılı Giysi
Tasarımı Adayı"

Bir Kumarbazın Ölüm Klavuzu



Kaza Köpek Yumurta ve Kahvaltı



Şvayk



İlk Bakışta Prima Facie

Yapı Kredi Afife Tiyatro Ödülleri
*Yılın En Başarılı Oyun Adayı
*Yılın En Başarılı Yönetmen Adayı
*Yılın En Başarılı Kadın Oyuncu Adayı



Nilüfer Kent Tiyatrosu Oyun Yazma Programı'nda 6 aylık bir yazınsal yaratıcılık atölyesi sonucunda Ana Seçki'de ilan ettiğimiz 3 yazarımızın oyunlarını kitap olarak bastık ve Türk Tiyatrosu repertuarına yeni eserler kazandıran kurumsal bir yapı olarak varlığımızı bir kez daha hissettirdik.

Sineklerin Tanrısı



Nilüfer'de Genç Tiyatronun Güçlü Örneği

Nilüfer Kent Tiyatrosu, gençlerin hayallerine dokunan Genç NKT'yi hayata geçirdi. Genç NKT Tiyatroya gönül vermiş 15-25 yaş arası gençler, seçmelerin ardından 5 ay boyunca yoğun bir eğitim sürecine giriyor, oyunculuktan tasarıma kadar tiyatrunun her alanını deneyimliyor. Bu süreç sadece öğrenmekle bitmiyor. Her yıl sahnede hayat bulan bir oyunla, gençler kendi hikayelerini seyirciyle buluşturuyor. Geçtiğimiz yıl sahnelenen Sineklerin Tanrısı bunun en güçlü örneklerinden biri oldu.

Dijital Sanat Eđitimleri





Nilüfer'de sanat; herkesin katıldığı ve birlikte üretildiği bir deneyime dönüştü. Bu kapsamda yüzlerce katılımcıyı dijital sanat eğitimleriyle buluşturduk.



nilüfer genç CAZ

Caz'ın En Genç Sesi

Kalıplara sığmayan ritimlerin ve kuralları yeniden yazan bir özgürlüğün sesi Nilüfer Genç Caz ile şubat ayında genç müzisyenleri aynı sahnede buluşturduk.

Müziğin kültürle, tarih ve bilimle kurduğu bağı güçlendiren seminerler ve bilimsel atölyelerde ise müziğin toplumsal hafızadaki yerini birlikte düşünüyor, farklı kültürlerin seslerini birlikte dinlemeye devam ediyoruz.



Yılın Yazarı

2025 Yılın Yazarı Rifat Ilgaz

148 Oturum,
5.733 Kişi
Edebiyatla
Buluştu

2025 yılını, edebiyatımızın büyük yazarı, edebiyatla toplumsal mücadeleyi hayatı boyunca ayırmayan; şiirlerinin yanı sıra, romanları, öyküleri, tiyatro oyunları sinemaya uyarlanan eserleriyle her kesimden okurun gönlünü kazanan büyük usta, Rifat Ilgaz'a adadık. Yıl boyunca düzenlenen etkinlikler kapsamında 148 oturum gerçekleştirerek, 5.733 kişiyi edebiyatla buluşturduk.

RIFAT ILGAZ SEMPOZYUMU



2026 Yılın Yazarı Sennur Sezer

2026
YILIN
YAZARI
SENNUR SEZER



(BİR SÖZLE KURULDU DÜNYA
(HEP O SÖZÜ ARADIM VE BULDU
EMEK

Bu yıl kalbimizi ve sokaklarımızı, edebiyatımızın devrimci ve şefkatli sesine, Sennur Sezer'e açtık. Yıl boyunca düzenleyeceğimiz etkinliklerle; işçilerin, kadınların ve gündelik yaşamın sesini şiire taşıyan Sennur Sezer'in edebi mirası, Nilüferlilerle buluşacak.



Kurtuluş Müzesi

Yaylacık mahallemizde, geçmişin izlerini bugüne taşıyan sivil mimarlık örneği yapıyı koruyarak, Kurtuluş Müzesi olarak kent yaşamına kazandırıyoruz. Bu müze belleğimizi yaşatan, geçmişin hikayelerini bugünün kuşaklarıyla buluşturan yaşayan bir kültür mekanı oluyor.

Yıl sonu açılması hedeflenen Kurtuluş Müzesi'nin koleksiyonunu oluşturma çalışmalarına devam ediyoruz. Milli Mücadele ve Cumhuriyet'in ilk yıllarına ait tarihi değere sahip materyalleri, ortak hafızayı yaşatmak adına bu müzede sergileyeceğiz.

Gölyazı Antik Tiyatrosu

Kültür ve Turizm Bakanlığı izniyle, Nilüfer Belediyesi'nin destekleri ve Bursa Uludağ Üniversitesi (BUÜ) Fen Edebiyat Fakültesi Arkeoloji Bölümü Ortaçağ Anabilim Dalı Başkanı Prof. Dr. Derya Şahin başkanlığında 2021 yılından bu yana sürdürülen kazı çalışmalarında son dönemece girildi. Helenistik dönemden kalma ve Roma İmparatoru Hadrianus döneminde yenilenen antik tiyatrodaki kazılar, bu yıl içinde tamamlanacak.



Kadınların Üreten Gelen Gücü: NİLSEM

Kadınların sosyo-kültürel gelişimine katkı sunmak amacıyla Fethiye, Üçevler ve Yüzüncüyıl mahallelerimizde meslek edindirme ve hobi eğitimleri düzenlediğimiz Sürekli Mesleki Eğitim Merkezimizin ağını genişlettik. Emeğin görünürlü olduğu, üretimin değer bulunduğu, kadınların ekonomik ve sosyal yaşamda daha güçlü yer aldığı bir Nilüfer'i birlikte inşa ediyoruz.

- ✓ Ataçarşı
- ✓ Kültür
- ✓ Balkan

3 Yeni
NİLSEM



Devam Eden Yurt Projelerimiz

Gençlerimizin eğitim yolculuğunda en büyük ihtiyaçlarından biri olan barınma sorununa kalıcı çözümler üretmek için 3 yeni yurt projesi üzerinde çalışıyoruz.

YASAV Turna Kızları Yurdu

Yarına Şans Ver Derneği desteğiyle Yüzüncüyıl Mahallesi'nde hayata geçireceğimiz 144 öğrenci kapasiteli kız yurdu ile; 2 kişilik modern odaları, sosyal ve akademik

yaşam alanlarıyla gençlere güvenli ve nitelikli bir yaşam sunmayı hedefliyoruz.



19 Mayıs Mahallesi Öğrenci Yurdu

7.000 m2 alanda 482 öğrenci kapasiteli yurdumuzun planlama aşamasını tamamladık.



VR/AR ile Geleceği Deneyimleyen Nilüfer

Geleceğin
Diliyle Konuşan,
Paylaşımı
Büyüten
Gençlik



VR, AR ve Yapay Zeka Deneyim Merkezi ile dijital çağın gerekliliklerine uyum sağlayan, öğrenmeyi deneyimle buluşturan önemli bir adım atıyoruz.

Çok yakında açılışını gerçekleştireceğimiz bu özel merkez; artırılmış / sanal gerçeklik uygulamaları yanı sıra yapay zeka odaklı eğitim, üretim ve deneyim çalışmalarına da ev sahipliği yapacak.

9 yaş ve üzeri herkesin yararlanabileceği bu merkezde; çocuklarımızın, gençlerimizin ve tüm hemşehrilerimizin yeni nesil teknolojilerle tanışmasını, öğrenmesini ve üretmesini destekliyoruz.

Fethiye Kadın Çocuk Akademisi ve Atölye Nilüfer ile aynı binada konumlanan bu merkez sayesinde geniş bir hedef kitleye ulaşmayı; her yaştan bireyin teknolojiyle daha güçlü bağ kurduğu, üreten ve geleceğe hazırlanan bir Nilüfer oluşturmayı hedefliyoruz.



E-Spor Merkezi

Gençlerin üreten, paylaşan ve gelişen bireyler olarak dijital dünyada yer almasını önemsiyoruz. Bu anlayışla hayata geçireceğimiz E-Spor Merkezi'ni 2026 yılı içerisinde tamamlamayı hedefliyoruz. Bu merkezle birlikte; dijital kültürü destekleyen, gençlerin yeteneklerini keşfetmesine olanak tanıyan ve ortak üretimi teşvik eden yeni bir buluşma noktası oluşturacağız. Nilüfer'de geleceğin diliyle konuşan, dayanışmayı ve paylaşımı büyüten bir gençlik alanını hep birlikte kuracağız.

Dijital Köy ve Gençlik Kooperatifi

Gençlerimizin üretme hayalini büyütmek için Dijital Köy projesini hayata geçiriyoruz. Aynı zamanda genç girişimcilerin birlikte üretip güçlenebileceği bir Gençlik Kooperatifi kurarak yeni fikirlerin ve ortak emeğin önünü açmış olacağız.

Yeni Nesil Eğitim Alanları

- Minik Adımlar Bebek Kütüphanesi
- Balkan Kütüphanesi
- Yazılım Kampları gibi projelerle gençlerimizin ve çocuklarımızın yeteneklerini keşfedebilecekleri yeni alanları kent yaşamıyla buluşturacağız.



Sporun En Güçlü Sesi

Nilüfer: Sporcu Yetiştiren Kent



Bir kentin sporla kurduğu ilişki, o kentin gelecekle kurduğu ilişkiyi de anlatır. Nilüfer’de spor; çocukların özgüven kazandığı, gençlerin disiplini öğrendiği, toplumun birlikte güçlendiği bir yaşam

kültürüdür. Erişilebilir, kapsayıcı, adil ve sağlıklı bir yaşamın temelini sporla atıyoruz. Bu anlayışın temelinde Ata’mızın şu sözü var: “Ben sporcunun zeki, çevik ve aynı zamanda ahlaklısını severim.”

Mahallelerimizdeki halı sahaları yenileyerek; sporun herkes için erişilebilir olduğu, gençlerin güvenle bir araya gelebildiği ve mahalle yaşamına dinamizm katan nitelikli alanlara dönüştürdük. Yolçatı Mahallemize ise Tofaş A.Ş. iş birliğiyle modern bir basketbol sahası kazandırdık.



- ✓ 30 Ağustos
- ✓ Altınşehir Gençlik Merkezi
- ✓ Beşevler
- ✓ Gökçeköy
- ✓ Görükle Spor Parkı
- ✓ Konak
- ✓ Kurtuluş
- ✓ Dumlupınar

8
Halı Sahayı
Tamamen
Yeniledik



Nilüfer Uluslararası Spor Şenlikleri

24'üncüsünü
gerçekleştirerek
sporun birleştirici
gücünü yıllardır
büyütüyoruz.



Nilüfer Uluslararası Sapor Şenlikleri; kardeş kentlerimizden gelen katılımcılar ve ilçemizdeki tüm okulların geniş katılımıyla kentin en kapsayıcı spor organizasyonlarından biri haline geldi.

Farklı kültürlerden gençleri aynı sahada buluşturan bu büyük organizasyon; rekabetin ötesinde dostluğu, dayanışmayı ve birlikte üretme ruhunu güçlendiriyor. Öğrenciler, sporun birleştirici gücüyle hem fiziksel gelişimlerini destekliyor, hem de kültürler arası etkileşimle unutulmaz deneyimler yaşıyor. Nilüfer'de spor; gençlerin dünyaya açıldığı ortak bir dil olmaya devam ediyor.

24 Branş
25.000
Öğrenci



Sporla Kal Zinde Kal



Yaz aylarında düzenlediğimiz "Sporla Kal Zinde Kal" etkinlikleriyle Nilüferlileri yoga ve zumba ile buluşturduk. İbrahim Yazıcı Stadyumu'ndaki etkinliklerimizle, sporun her yaştan Nilüferliye ulaşmasını sağlıyor; hareketi ve sağlığı kentin gündelik hayatının doğal bir parçası haline getiriyoruz.



Sporun Kalbi Nilüfer'de Atıyor



11 farklı kırsal mahallemizden çocuklarımızı profesyonel tesislerde, sporla tanıştırdık.

- 46 katılımcıyla Pickleball Turnuvası
- 160 katılımcıyla TTF Büyükler ve 14 Yaş Tenis Turnuvası
- 200 katılımcıyla 3x3 Sokak Basketbol Turnuvası
- 250 katılımcıyla 1. Bölge Bölgesel Dağ Bisikleti Şampiyonası düzenledik.

Belediye bünyesinde hazırlanan pilates, yoga, zumba gibi 8 farklı alanda eğitim videolarımızı dijital platformlarda yayınladık.

Engelli sporcularımıza verdiğimiz desteklerle de sporun herkes için olduğunu bir kez daha ortaya koyduk. Görme engelli sporcularımızın Dünya Şampiyonası'na katılımını destekledik.

Altınşehir Gençlik Merkezi'nde düzenlediğimiz raket sporları turnuvalarıyla, genç sporcuların yeteneklerini geliştirmelerine katkı sağladık.



Nilüfer Spor Manifestosu

Seçim döneminde açıkladığımız 100 Güldüren Projeler içinde çok özel bir başlık vardı: "Sporun Enerjisiyle Hareketlenen Nilüfer."

Bu başlık, Nilüfer'in sporla güçlenen, sporla nefes alan, sporla dayanışan bir kent olması hedefidir. Bu vizyonun içinde:

Mahallelerde yeni ve erişilebilir spor alanları, bisiklet yolları ve yürüyüş rotaları, gençlik ve kadın spor programları, herkes için erişilebilir spor altyapıları, açık alan spor merkezleri, sporun yaşam kalitesini artırdığı güçlü bir kent kültürü yer alıyor. Nilüfer'de amaç sporu bir branşa, bir salona, bir takıma indirgemek yerine bir yaşam kültürü haline getirmek.

"Neden Manifesto?"

Çünkü biz Nilüfer'de sporu yalnızca bir karşılaşmanın sonucu, sahadaki rekabet ya da alkışlanan bir başarı olarak görmüyoruz.

Bizim için spor; dayanışma, özgüven, eşitlik, sağlık, umut ve birlikte iyi olma halidir. Bizim için spor, bir vaat değil, bir duruş, bir yaşam biçimidir. Bu spor manifestosu, işte bu anlayışın kurumsal çerçevesidir. Çünkü biliyoruz ki, bir kent ancak birlikte iyileşebildiğinde, birlikte sevinebildiğinde, birlikte hareket edebildiğinde güçlüdür.



Nilüfer'in spor vizyonunu geleceğe taşıyan ve sporu bir yaşam kültürü olarak ele alan "Nilüfer Spor Manifestosu"nu kamuoyuyla paylaşarak Türkiye'de bir ilke imza attık.

Nilüfer'de kamu sorumluluğunun adı

"NİLÜFER SPOR MANİFESTOSU"

- Spor yapan bireyler, hayata tutunur.
- Sporla büyüyen çocuklar, kendilerini yalnız hissetmezler.
- Teknoloji bağımlılığının içine sıkışmaz.
- Spor, çocukları ve gençleri bağımlılıklardan korur.

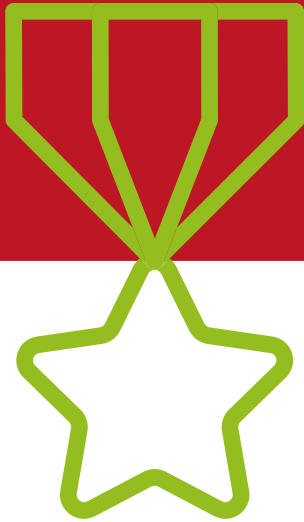
İşte tam da bu yüzden Nilüfer'de sporu bir kamu sorumluluğu olarak ele alıyoruz ve bu sorumluluğun adını 'Nilüfer Spor Manifestosu' olarak koyuyoruz.



Geleceğin Spor Kentini İnşa Ediyoruz

- Spor tesisleri, altyapı yatırımları ve ulusal iş birlikleriyle Nilüfer'i Türkiye'nin örnek spor kentlerinden biri haline getirme kararlılığımızda.
- Modern, sürdürülebilir ve erişilebilir spor tesisleri inşa ederiz.
- Teknolojiyi sporun hizmetine sunarız. Ulusal ve uluslararası organizasyonlara ev sahipliği yaparız.

Bu ilkeler, bir niyet beyanı değil; Nilüfer'de hayata geçen bir belediyeçilik anlayışının ifadesidir. Nilüfer'de spor, bir yaşam biçimidir. Bu manifesto, Nilüfer Belediyespor'un bugününü güçlendirirken geleceğini de güvence altına alan bir yol haritasıdır. Bizler, sporun birleştirici gücüne, gençlerin potansiyeline ve Nilüfer'in çağdaş yaşam kültürüne inanarak yolumuza devam ediyoruz. Herkes için spor, her yaşta spor, her mahallede spor. Nilüfer'in spor kültürü büyüdükçe, Nilüfer'in geleceği güçlenecek.



Nilüfer, Sporun Enerjisiyle Hareket Etmeye Devam Edecek

Spor,
Nilüfer'in Enerjisi,
Ortak Sevinci

Nilüfer'in spor vizyonu bugünün yanında, geleceği de kapsıyor.

- Kurtuluş Mahallesi'nde Balkan Spor ve Kültür Merkezi'ni Nilüfer'e kazandırıyoruz. Yarı olimpik yüzme havuzu ve spor salonlarıyla burası büyük bir spor buluşma noktası olacak.

- Üçevler'de tenis kortları kompleksini hayata geçiriyoruz. Ulusal standartlarda müsabakalara ev sahipliği yapacak bu alan, genç sporcuların gelişimine de katkı sağlayacak.

- Açık alanlarda atletizm parkurları, squash salonu, paten pisti ve kayak sahalarıyla sporun farklı dallarını kent yaşamının doğal bir parçası haline getireceğiz.

- Mahallelerimize yüzme havuzları kazandırarak çocuklarımızın sporla erken yaşta tanışmasına imkan sağlayacağız.

- Ayrıca yaşlılarımız ve engelli bireylerimiz için özel eğitimler eşliğinde kapsayıcı spor programları başlatıyoruz.

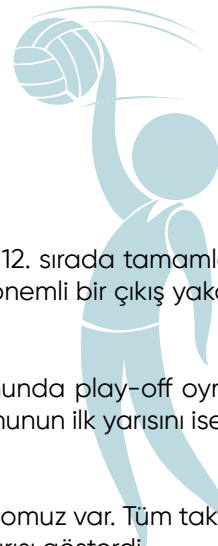


Nilüfer Belediyespor Kulübü

Altyapıdan Şampiyonluğa
Gururumuz



Voleybol



A takımımız, 2024/2025 sezonunu 12. sırada tamamladıktan sonra 2025/2026 sezonunda önemli bir çıkış yakaladı, şu anda ligi 6. sırada sürdürüyor.

2. Lig takımımız, 2024/2025 sezonunda play-off oynama başarısı gösterdi. 2025/2026 sezonunun ilk yarısını ise lider tamamladı.

Altyapıda ise büyük bir başarı tablomuz var. Tüm takımlarımız Türkiye finallerine kalma başarısı gösterdi.

- Genç takımımız Türkiye'nin en iyi 8 takımı arasına girdi.
- Yıldız takımımız Türkiye 4.'sü oldu.
- Küçük takımımız son 8'e kalırken, midi takımımız da Türkiye finallerinde yer aldı.
- Altyapımızdan yetişen Öykü Saruhan, Sultanlar Ligi kadromuza yükseldi.

Antrenörlerimizden Gökhan Durmaz U21 Milli Takım Başantrenörü, Tunahan Bayraktar ise yardımcı antrenör olarak görev aldı.

Antrenörlerimiz Emirhan Arslantaş ve Emre Yanık ile sporcumuz Elif Atan, U16 Milli Takım ile Balkan ve Avrupa ikinciliği yaşadı.

Antrenörümüz Ragıp Şen ve sporcumuz Öykü Saruhan, EYOF şampiyonluğu elde etti.

Gizem Türegün ve Sevgin Temel U19 Milli Takım kampına davet edildi.



Lig takımımız, tamamen kendi altyapı sporcularımızla 1. Lig'e yükselerek önemli bir model ortaya koydu.

Hentbol

Hentbol A takımımız, Süper Lig tarihinde ilk kez 2. olarak Avrupa kupalarına katılma hakkı kazandı. Aynı sezon Süper Kupa'yı da kazanarak büyük bir başarıya imza attı. 2. Lig takımımız 1. Lig'e yükseldi. Altyapıda tüm kategorilerde Türkiye finallerinde yer aldık.

Minik takımımız Türkiye 2.'si,
Küçük takımımız Türkiye 3.'sü,
Yıldız takımımız Türkiye 5.'si,
Genç takımımız ise Türkiye 4.'sü oldu.

Sporcularımız milli takımlarda da önemli görevler aldı. Genco İnanç A Milli Takım kadrosuna girdi. Feridun Çetin, Arda Mutlu, Okan Çakmak, Emre Yıldırım U20 Milli Takım, Mehmet Baran Yumuk U18 Milli Takım, Yiğit Kaan Kulaz, Arda Çalışkan, İbrahim Cem, Efe Karagöz, Yağız Sakar, Türker Bayhan U16 Milli Takıma seçildi.



Yüzme

Yüzme takımımız, Konak Olimpik Yüzme Havuzu ve Çalı Yüzme Havuzu'nda 8 antrenör ve 127 sporcu ile çalışmalarına devam ediyor. Toplamda 194 birincilik, 113 ikincilik, 99 üçüncülük elde edildi. Uğur Taşbaş ve Asya Beril Kuran milli takım kadrosuna seçildi. Serra Akyapak, Bile Bektaş, Kuzey Alkan ve Uğur Taşbaş federasyon karmasında yer aldı.



Squash

Yüzme takımımız, Konak Olimpik Yüzme Havuzu ve Çalı Yüzme Havuzu'nda 8 antrenör ve 127 sporcu ile çalışmalarına devam ediyor. Toplamda 194 birincilik, 113 ikincilik, 99 üçüncülük elde edildi. Uğur Taşbaş ve Asya Beril Kuran milli takım kadrosuna seçildi. Serra Akyapak, Bile Bektaş, Kuzey Alkan ve Uğur Taşbaş federasyon karmasında yer aldı.



Satranç

Satranç branşımız, 2025 yılı boyunca katıldığı turnuvalarda 22 madalya kazandı.



Cimnastik

Cimnastik branşımız, Beşevler Şampiyon Melekler Cimnastik Salonu'nda 8 antrenör ile çalışmalarını sürdürüyor. Bu süreçte 9.768 kursiyere eğitim verildi. 10 lisanslı sporcumuz yarışmalarda kulübümüzü temsil etti.



Basketbol

Basketbol takımımız, Yüzüncü Yıl Spor ve Gençlik Merkezi'nde 4 antrenör ve 60 sporcu ile çalışmalarını sürdürüyor. U11 erkek takımımız Bursa 2.'si, U18 kız takımımız ise Bursa şampiyonu oldu.



Bisiklet

Bisiklet takımımız 1 antrenör ve 12 sporcu ile çalışmalarını sürdürüyor. 13 ulusal ve uluslararası yarışta mücadele eden takımımız: 25 madalya, 1 Türkiye şampiyonluğu ve toplamda 3 Türkiye derecesi elde etti.



Güreş

Güreş branşımızda Beşevler Şampiyon Melekler Cimnastik Salonu'nda 1 antrenör ve 22 sporcumuzla çalışmalarımızı sürdürüyoruz. Disiplinli antrenman programları ve güçlü altyapımızla genç sporcularımızı geleceğe hazırlarken, sporcumuz Ali Mert Akabaka'nın Türkiye 2.'liği başarısıyla bu emeğin karşılığını gururla görüyoruz. Sporun her branşında olduğu gibi güreşte de başarıyı ve gelişimi birlikte büyütmeye devam ediyoruz.



Atletizm

Atletizm branşımızda kadın takımımız Süper Lig'e yükseldi. TAF Küçük Kızlar Ligi'nde Türkiye şampiyonluğu elde edildi.

Bireysel başarılar:
Türkiye şampiyonlukları (U14 ve 1.lig)
Türkiye ikinciliği (U16)
Türkiye üçüncülükleri (U16 ve U14 kategorileri)
U20 kategorisinde 1 sporcumuz Avrupa barajını geçti.

Başarıya imza atan sporcularımız:
İbrahim Güleç, Sümeyra Yorulmaz, Pelinay Sefil, Zeynep Naz Demirci, Melike Tüzün, Zeynep Lina Gacaroğlu, Duygu Güler, Aşkın Berra Sarioğulları



HERKESİN SESİ

Her ses değerlidir,
her fikir gelecektir.



Kent adaleti, o kentte yaşayan herkesin sesinin duyulduğu, sözünün karşılık bulduğu bir yönetim anlayışıyla hayat bulur. Kent yönetimini bir yaşam ortaklığı olarak görüyoruz. Son iki yılda katılımı güçlendiren, kamusal yaşamı zenginleştiren ve kent güvenliğini artıran birçok somut adımı birlikte attık.

Attığımız her adım, "hizmette vicdan, kamuda adalet" ilkemizin yönetimdeki karşılığı oldu. Kamusal alanlarımızı çoğaltıyor, mahallelerde hemşehrilerimizle doğrudan diyalog kuruyor ve kentin yönetimini herkesin söz sahibi olduğu ortak bir yaşam pratiğine dönüştürüyoruz.



Katılımcı ve Demokratik Yönetim

Şadi Başkan Mahallende Söz Sende

Nilüfer’de yönetimi yalnızca karar veren bir yapı olmaktan çıkarıp ortak aklın üretildiği bir süreç haline getirmeyi hedefledik. “Şadi Başkan Mahallende, Söz Sende” buluşmaları ve kırsal mahalle akşam ziyaretlerimizle 28 mahallede hemşehrimizle bir araya geldik. Her buluşmayı ortak akıl zemini olarak gördük, birlikte düşünen, birlikte karar veren yerel yönetim anlayışını büyüttük.





Akşam saatlerinde, hayatın telaşı dindikten sonra Nilüferlilerle bir araya geleceğimiz "Şadi Başkanla Akşam Çayı" buluşmalarıyla; samimi, eşitlikçi ve doğrudan iletişime dayalı yeni bir buluşma zemini oluşturacağız.



Her ayın ikinci pazartesi akşamı gerçekleştirdiğimiz Instagram canlı yayınlarımızla ise 155 bin hemşehrimizin evine konuk olduk; mesafeleri ortadan kaldıran, şeffaf ve doğrudan bir iletişim köprüsü kurduk.

Mahalle Komiteleri

Söz de
Karar da
Mahallede



Mahalle Komiteleri seçimlerini dijital ortama taşıdık ve 64 mahal- lede seçimi tamamladık. 1.006 kişi aday oldu. 7.713 kişi oy kullandı. 770 kişi mahalle komitelerine seçildi. Bu adım, Nilüfer’de katılımcı yerel demokrasinin güçlenmesine önemli katkı sağladı.

Mahalle komitelerimiz aracılığıyla; her mahallenin kendi önceliklerini belirlediği, sorunlarını doğrudan dile getirdiği ve çözüm süreçlerine aktif olarak katıldığı yerel yönetim anlayışını güçlendirdik.

Komitelerimiz, sosyal dayanışma- dan çevre düzenlemelerine, ye- rel ihtiyaçların tespitinden ortak üretim kültürünün geliştirilmesine kadar geniş bir alanda mahalle sakinleriyle çalışarak, katılımcı ve kapsayıcı bir kent modelinin temelini oluşturdu.

Dijital ortamda gerçekleştirilen Mahalle Komiteleri seçimleri, Tür- kiye Sağlıklı Kentler Birliği tarafın- dan düzenlenen “Sağlıklı Şehirler En İyi Uygulama Yarışması”nda “Akıllı Şehir” kategorisinde ödüle layık görüldü.



Kadın Güçlendirme Programı

Görünür Olduk,
Güçlü Olduk

Kadınların sosyal, kültürel ve ekonomik yaşamda daha güçlü, daha görünür ve daha özgür bir şekilde yer alabilmesi için hayata geçirdiğimiz Kadın Güçlendirme Programı ile yıl boyunca kapsamlı ve dönüştürücü adımlar attık. Bu süreçte yalnızca

projeler üretmedik; birlikte örgütlenen, birlikte güçlenen bir kadın dayanışma ağı kurduk.

3 yeni kadın derneğinin kurulmasına öncülük ederken, kentimizde faaliyet gösteren 34 kadın derneğiyle omuz

omuza vererek ortak üretimi ve dayanışmayı büyüttük. Eğitimlerden atölyelere, seminerlerden dayanışma buluşmalarına uzanan çalışmalarımızla; kadınlar üretti, karar verdi, kent değişti.



459
Etkinlik



Sivil İzler & Sivil Sesler

Nilüfer’de katılımcı demokrasiyi ve sivil toplumun görünürlüğünü güçlendirmek amacıyla 27 sivil toplum kuruluşunun tanıtımını gerçekleştirdik ve 790 kişiye ulaştık. Ayrıca sivil toplumun deneyimlerini, hikayelerini ve çalışmalarını daha geniş kitlelerle buluşturmak için “Sivil Sesler” Podcast & Videocast yayınına başladık. Böylece sivil toplumun sesi Nilüfer’den daha geniş bir alana ulaşmaya başladı. Sivil toplumun güçlenmesi ve katılımcı yaşamın büyümesi için yürüttüğümüz çalışmalar kapsamında 56 etkinlikte katılımcılarla bir araya geldik.

**75’in
Üzerinde
STK ile
İş Birliği**

Sivil toplum kuruluşlarının kurumsal kapasitelerini geliştirmesi ve çalışmalarını daha güçlü sürdürebilmeleri için 155 STK’ya mentörlük desteği sağladık. Dayanışmayı ve ortak aklı büyütmek amacıyla iki ayda bir düzenlenen başkan buluşmalarıyla sivil toplum temsilcileriyle bir araya geliyoruz. Sivil toplumla güçlü ve sürdürülebilir iş birlikleri geliştirdik. Kamu kurumları, üniversiteler ve sivil toplum kuruluşlarıyla 75’in üzerinde iş birliği protokolü imzaladık.



Nilüfer Apartman Yöneticileri ve Emekçileri Merkezi

Nilüfer’de apartman yaşamını daha düzenli, bilinçli ve dayanışma içinde sürdürülebilir kılmak amacıyla Nilüfer Apartman Yöneticileri ve Emekçileri Merkezi’ni (NAYDEM) hayata geçirdik. NAYDEM ile apartman yönetim

süreçlerini güçlendirmeyi, bilgi ve deneyim paylaşımını artırmayı hedefledik. Bu kapsamda 356 apartman yöneticisi ve 119 apartman görevlisini kayıt altına alarak destek mekanizmalarına dahil ettik. Böy-

lece Nilüfer’de apartman yaşamını ortak akıl, bilinçli yönetim ve dayanışma kültürüyle güçlendiren yeni bir model oluşturduk.



NAYDEM

Nilüfer Apartman Yöneticileri ve Emekçileri Destekleme Merkezi

QR Kod ile Şeffaf Ruhsat

QR Kod Sistemi ile ruhsat süreçlerinde şeffaflık ve erişilebilirlik sağladık; vatandaşların başvurularını ve süreçlerini kolayca takip edebileceği bir sistem oluşturduk. Vatandaşlarımız artık iş yerlerine ilişkin ruhsat bilgilerine tek dokunuşla ulaşabiliyor, başvuru ve süreçleri kolaylıkla takip edebiliyor.

Ruhsat ve Denetim Müdürlüğümüzün çalışmalarıyla iş yerlerine yerleştirilen QR kodlar sayesinde işletmelerin yasal durumu anında görülebilir, denetim süreçleri hızlanıyor ve kolaylaşıyor, şeffaflık güçleniyor, güven duygusu artıyor.



Nilüfer Her Yerde

Nilüfer Belediyesi'nin dijital hizmet platformu "Nilüfer Her Yerde" uygulamasını yeniledik. Uygulama üzerinden sunulan hizmet sayısını 12'den 31'e çıkardık, Nilüferlilerin belediyeye erişimini daha hızlı ve kolay hale getirdik.

2024 yılı boyunca 18.253 kişi daha uygulamaya katıldı.
2025 itibarıyla toplam kullanıcı sayısı 24.668'e ulaştı.

e-DÖNÜŞÜMÜN BAŞKENTİ
NİLÜFER BELEDİYESİ

NİLÜFER HER YERDE
MOBİL UYGULAMASI
ile 7/24 güvenilir, kolay,
hızlı ve akıllı çözümler.



Mobil uygulamayı cihazınıza uygun **karekodu (QR)** okutup çıkan linki tıklayarak indirebilirsiniz.



3003 nilufer.bel.tr



Sevincimiz Ortak, Adresimiz Nilüfer



29 Ekim
Cumhuriyet
Bayramı
Coşkusu
Nilüfer'de
Bir Başka
Kutlanır



20 yıldır sürdürülen Cumhuriyet yürüyüşü geleneğini FSM Bulvarı'nda aynı coşku, aynı kararlılık ve aynı Cumhuriyet inancıyla yaşatmaya devam ediyoruz. Her yıl binlerce hemşehrimizle birlikte bu yürüyüşte buluyor, Cumhuriyetimizin değerlerini hep birlikte sahipleniyor ve bu güçlü mirası gelecek kuşaklara taşımayı sürdürüyoruz.

Gençliğin Umudu Nilüfer

19 Mayıs
Atatürk'ü Anma
Gençlik ve
Spor Bayramı





Çocukların Neşesi Nilüfer



23 Nisan
Ulusal
Egemenlik ve
Çocuk
Bayramı



Yeni Yılın Heyecanı Nilüfer



Nilüfer
Yeni Yıl
Festivali



Ramazan'ın Huzuru Nilüfer

Nilüfer
Ramazan
Sokağı



KAĞI



Kltrn Renkleri Nilfer'de oęalıyor



**Karadeniz
Festivali**



Görükle Balkan Panayırı



Milli bayramların gururu, yeni yılın umudu, Ramazan'ın huzuru, Karadeniz'in neşeli ezgileri ve Balkanların çok kültürlü renkleri Nilüfer'de bir başkadır...

Nilüfer; farklı kültürlerin, anıların ve ortak sevinçlerin bulunduğu bir yaşam geleneğidir.



Dođduđu yerden ok, kendini ait hissettiđi yerdir insanın memleketi.
Nilüferliler; birbirini duyar, birbirine omuz verir, dayanışmayı büyütür,
sorumlu, katılımcı ve güçlü bir kentte birlikte gülümser.

**SORARLARSA BİZE NERELİSİN?
GURURLA SÖYLERİZ: NİLÜFERLİYİZ!**



KATILIMCILIĞIN SESİ
HEPİMİZİN
NİLÜFER'İ

SPORUN SESİ
HEPİMİZİN
NİLÜFER'İ

HERKESİN SESİ
HEPİMİZİN
NİLÜFER'İ

TOPRAĞIN SESİ
HEPİMİZİN
NİLÜFER'İ



ŞADI
Özdemir
NİLÜFER BELEDİYE BAŞKANI

DOĞANIN SESİ
HEPİMİZİN
NİLÜFER'İ

GELECEĞİN SESİ
HEPİMİZİN
NİLÜFER'İ

SANATIN SESİ
HEPİMİZİN
NİLÜFER'İ

DAYANIŞMANIN SESİ
HEPİMİZİN
NİLÜFER'İ